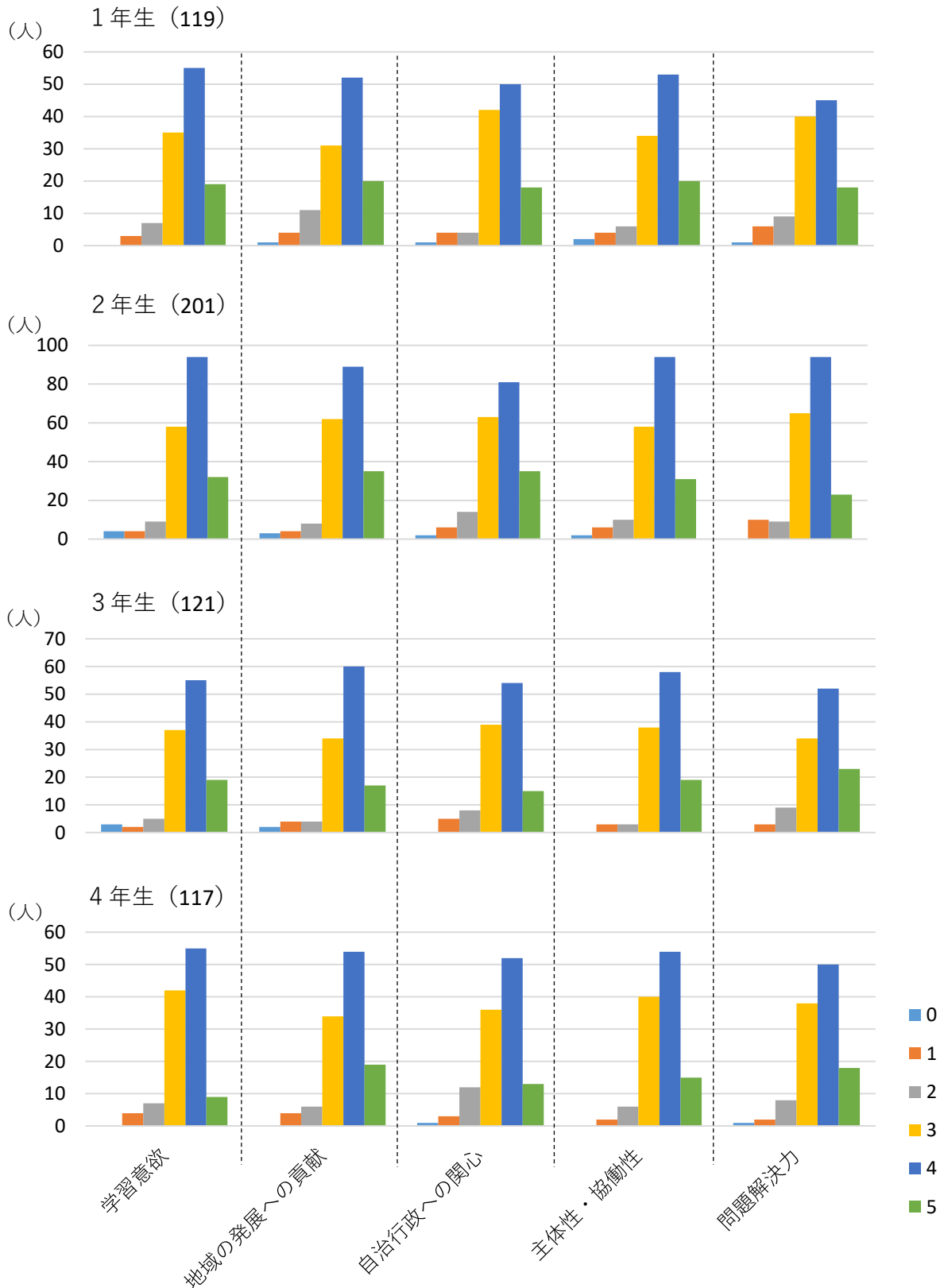


入学者受け入れ方針（AP）に基づく取組の適切性について（2020年度）
有効回答数：558（各学年の回答数は括弧内の数値）

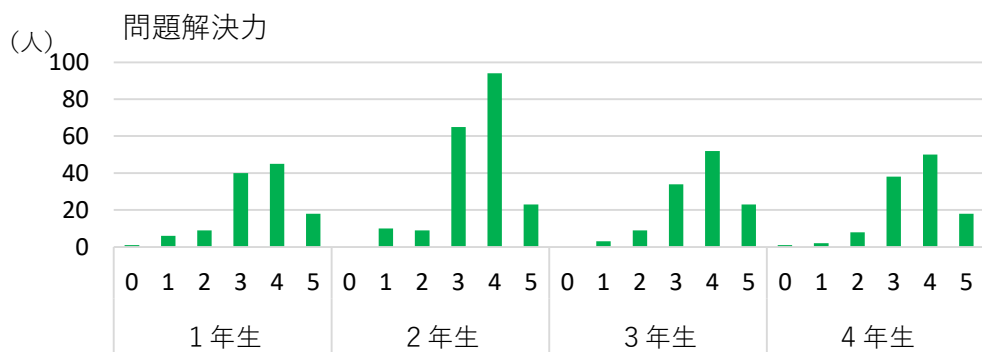
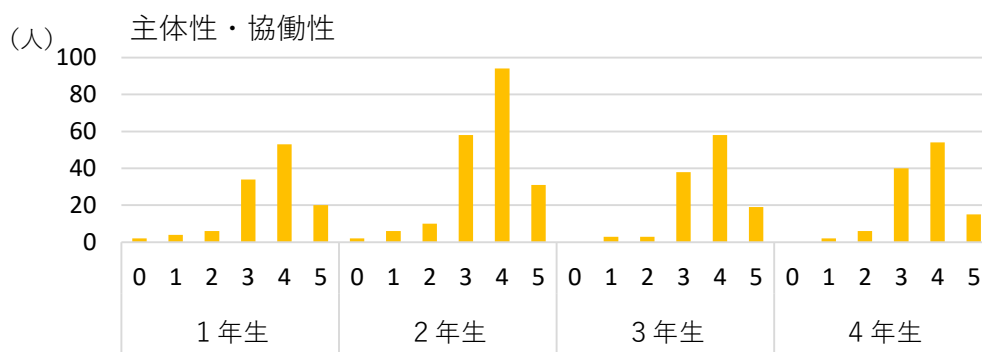
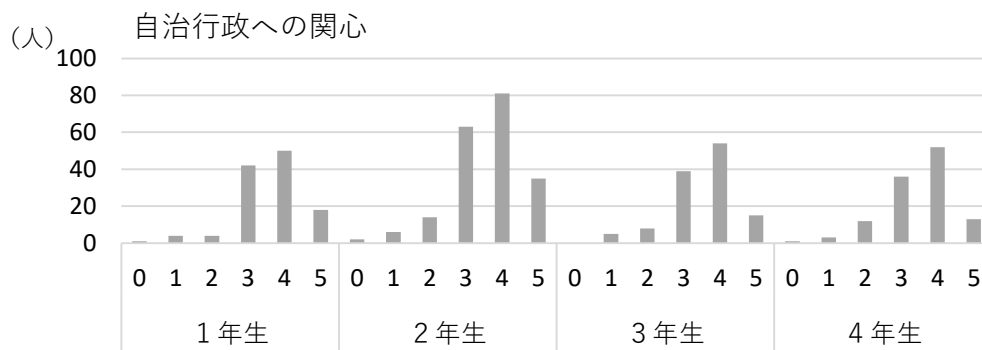
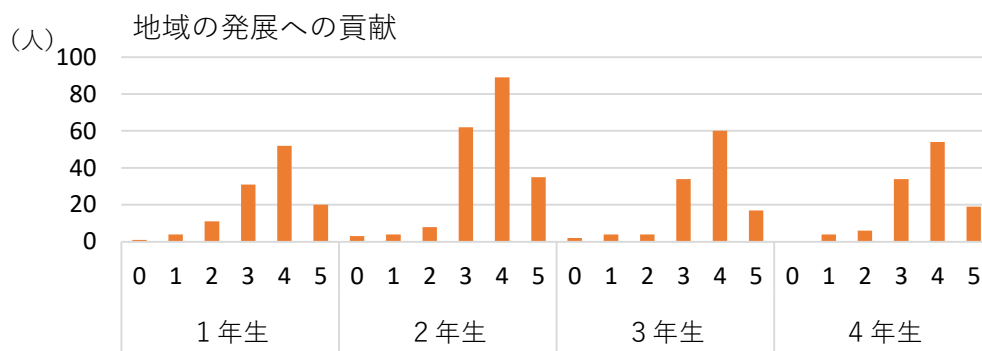
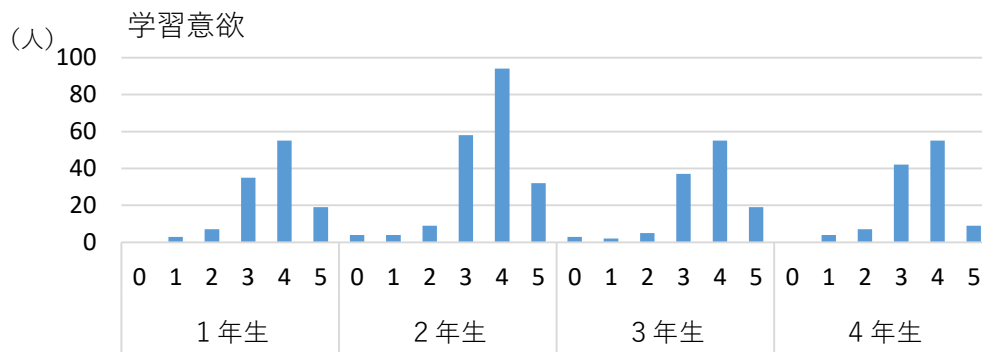
ルーブリックの各項目におけるスコアの分布（学年別）



0：全くそう思わない 1：そう思わない 2：あまりそう思わない
3：ややそう思う 4：そう思う 5：非常にそう思う

概評：マイステップ「学びの志ふり返り」のルーブリック（巻末に転載）に記載のいずれの項目も、「4：そう思う」「3：ややそう思う」が上位であり、学年進行に伴いこれらの選択肢へ回答が集中する傾向がみられた。従って、取組は概ね適切であったと評価できる。

ループリックの各項目におけるスコアの分布（項目別）



C03.FQ.学びの志ふり返り（学科 入学者受け入れの方針）

NO	項目名	ガイドライン
1	学習意欲	社会福祉、環境・都市問題に関し深く学びたい。
2	地域の発展への貢献	地域自治や地域社会に関心をもち、地域の発展に寄与したい。
3	自治行政への関心	自治行政について深く追究したい。
4	主体性・協働性	主体性をもって人びととともに学びたい。
5	問題解決力	「福祉」と「行政」の観点から考察し、問題を解決できるようになりたい。

0：全くそう思わない
3：ややそう思う

1：そう思わない
4：そう思う

2：あまりそう思わない
5：非常にそう思う

（2020現在設定のもの）