

2018年度 学士力の検証（学科別学年比較）

FD委員会・IRセンター

調査実施期間 2018年9月7日～2019年1月31日

回答者数 2106名

各9学科（当該期間中に学修成果の把握を実施した学科）の1年時から4年時までのデータを分析対象とした。

学年	人数	%
全学	2126	36.0
1年生	1176	77.7
2年生	344	22.8
3年生	287	19.3
4年生	319	22.4

学科	人数	%	学科	人数	%
全学	2106	35.7	医療経営管理学科	95	28.4
教育学科	447	40.3	保健看護学科	175	53.7
福祉行政学科	99	21.5	リハビリテーション学科	278	77.4
福祉心理学科	241	41.8	産業福祉マネジメント学科	104	22.6
社会福祉学科	470	25.8	情報福祉マネジメント学科	197	44.2

設問

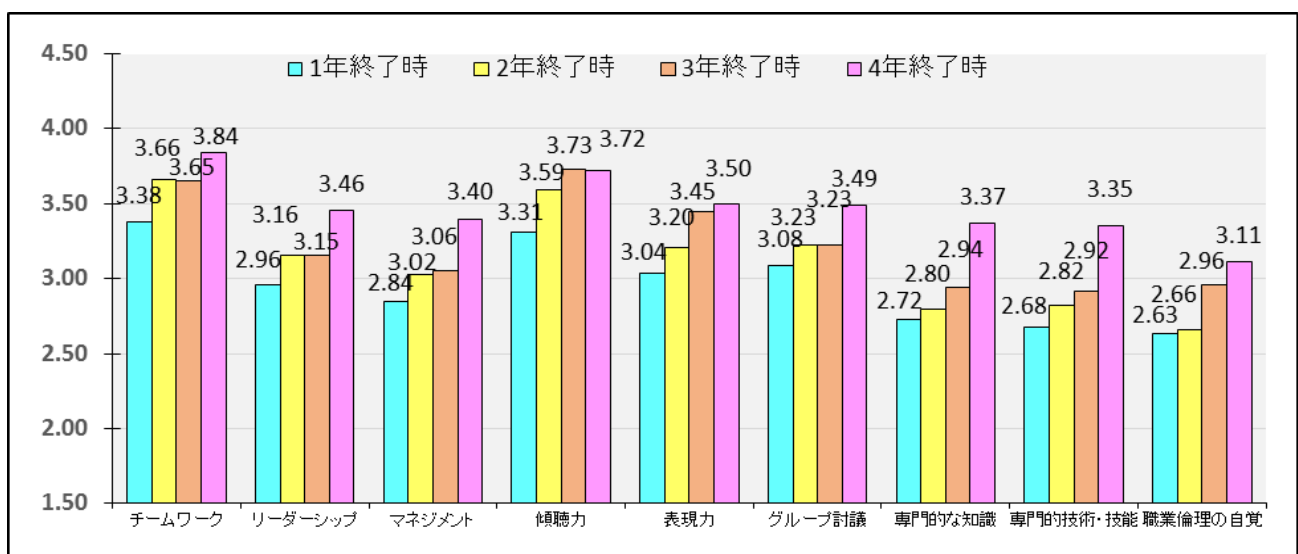
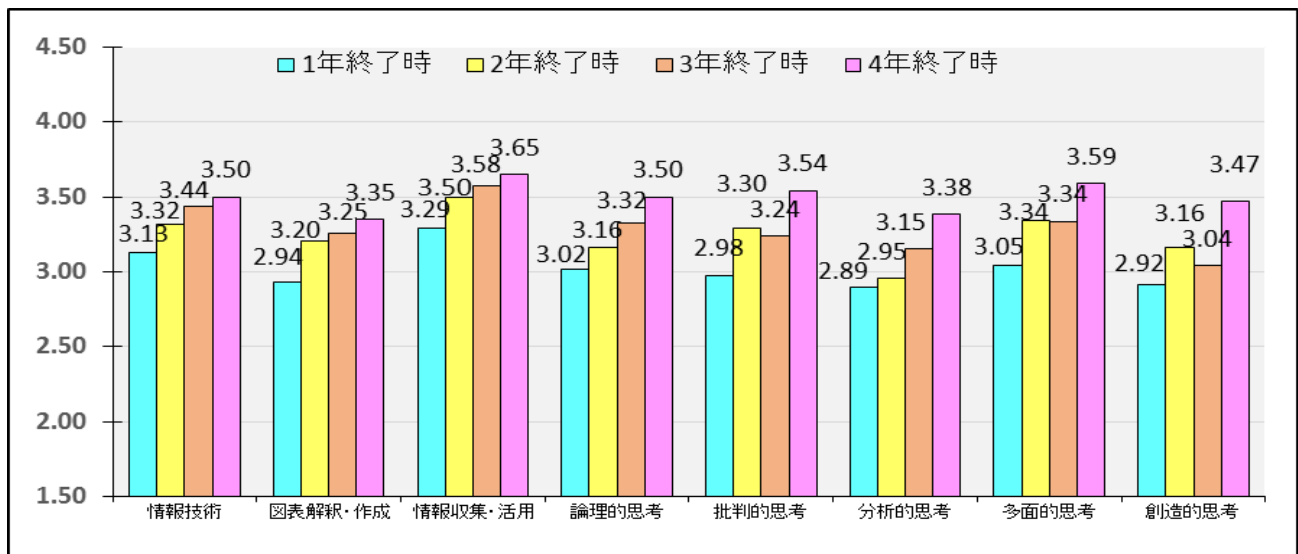
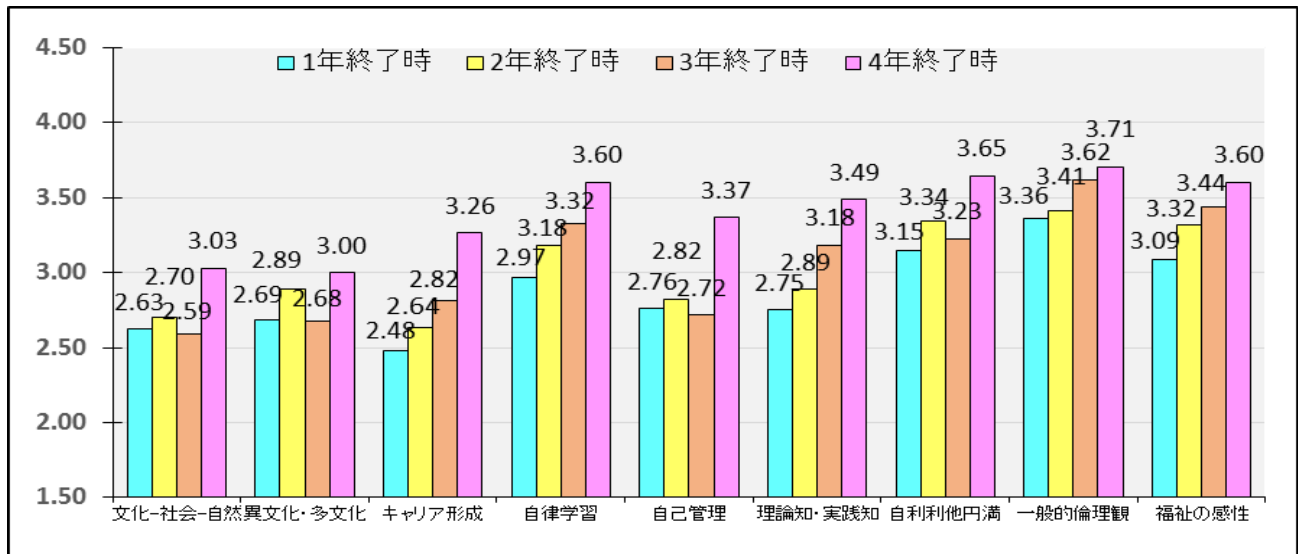
学修成果を測る26項目について5段階ルーブリック式質問を用いた。

分析方法

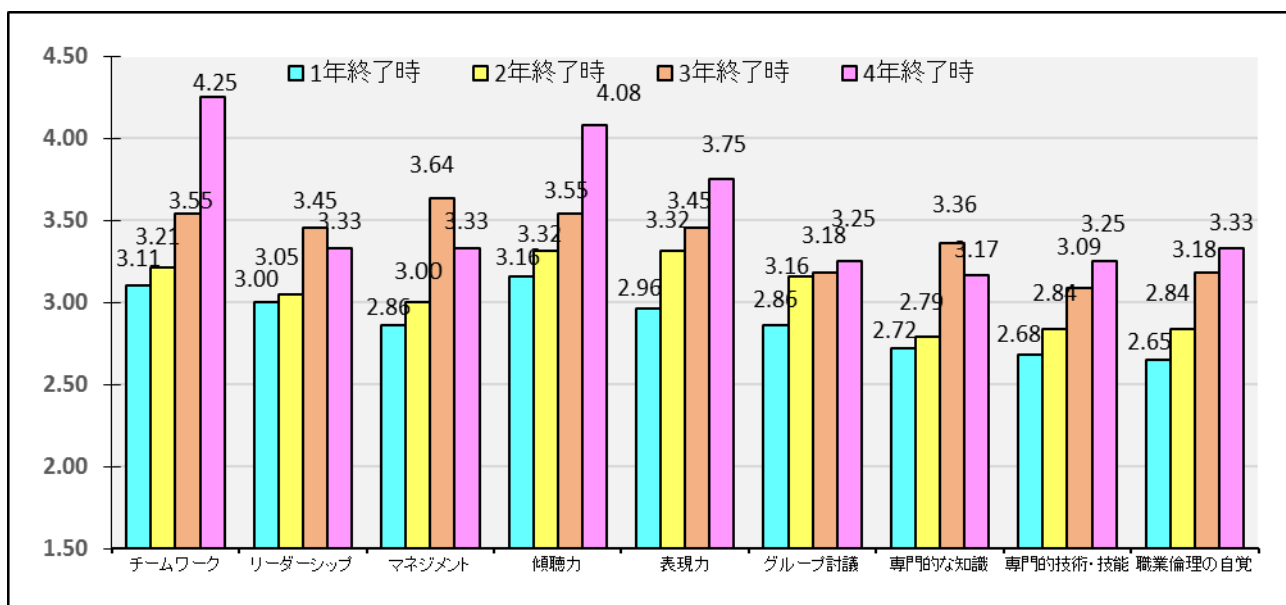
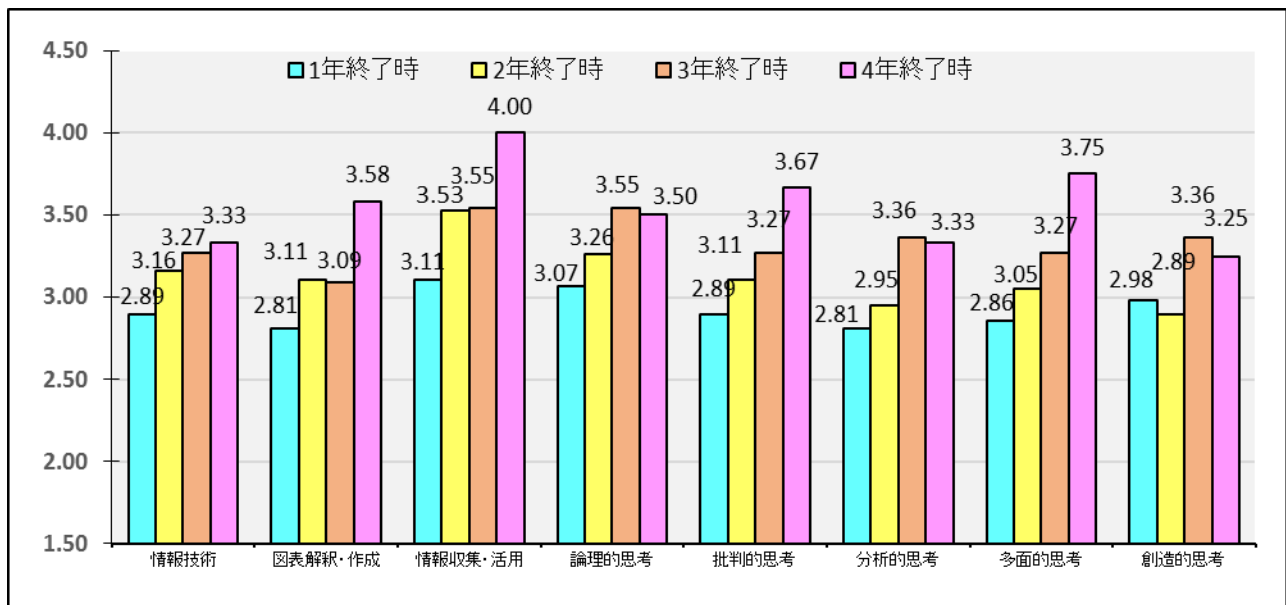
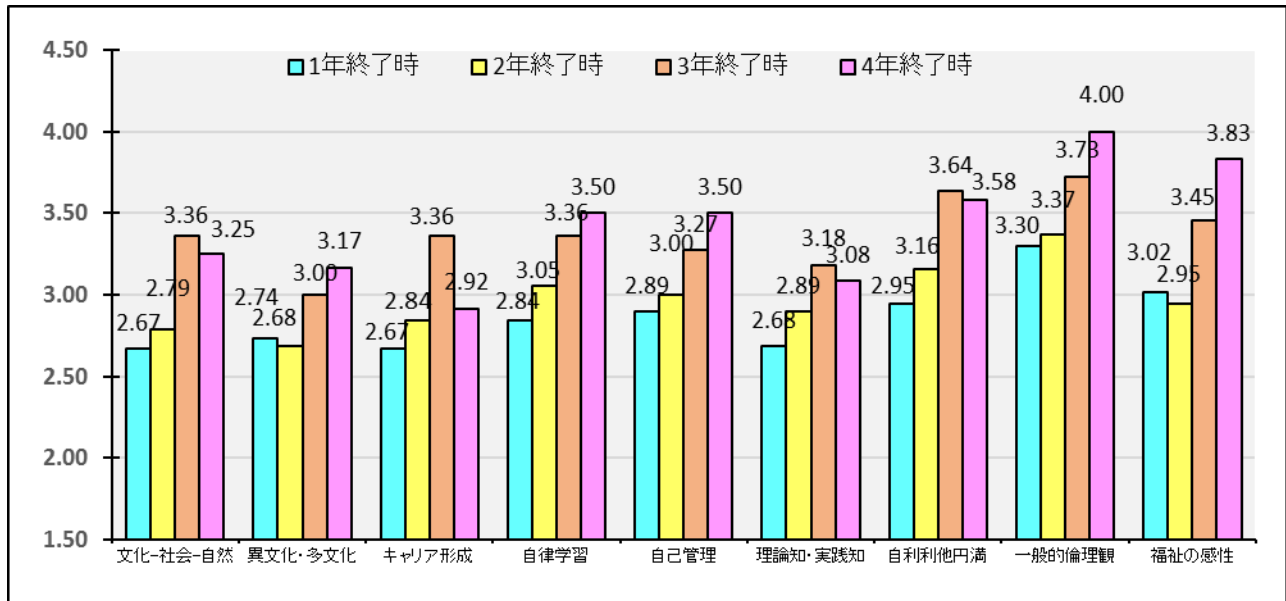
5段階式ルーブリック質問項目に対して、到達度の低い選択肢から順に1点～5点を割り当て、その平均点をもって各設問の得点とした。

学科別の比較

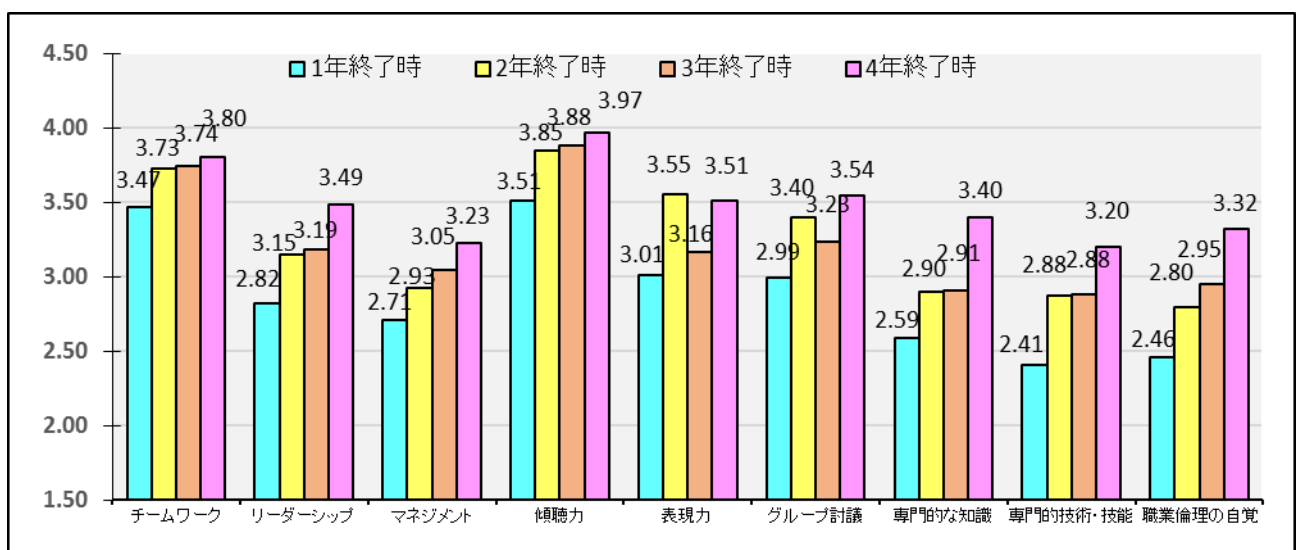
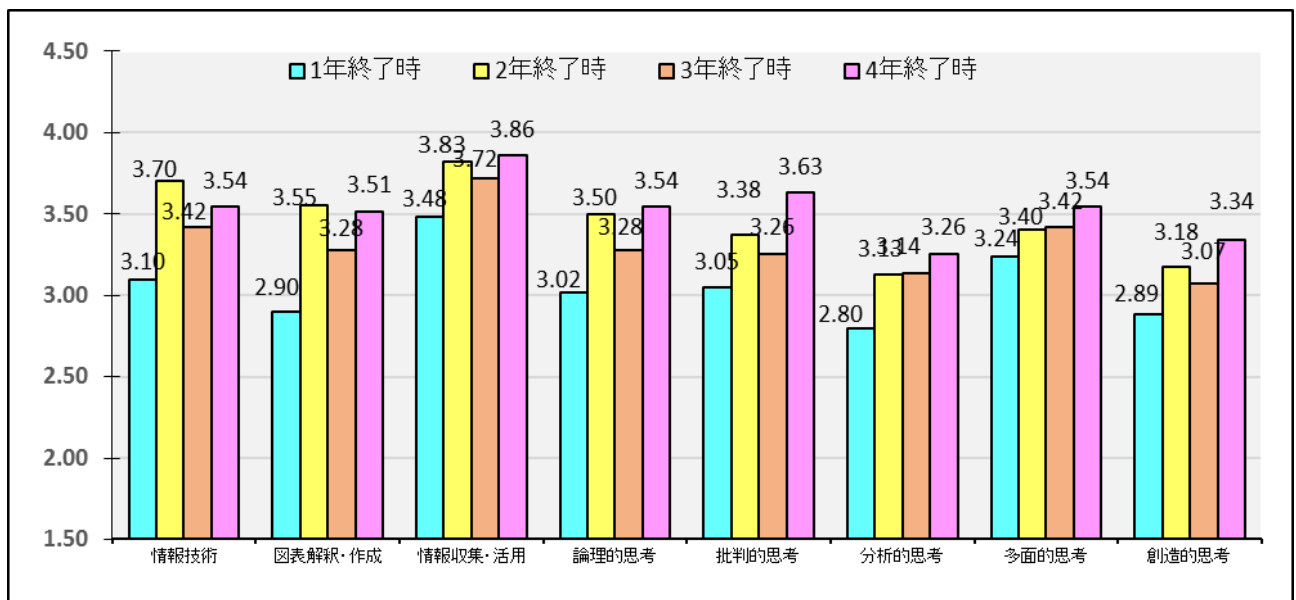
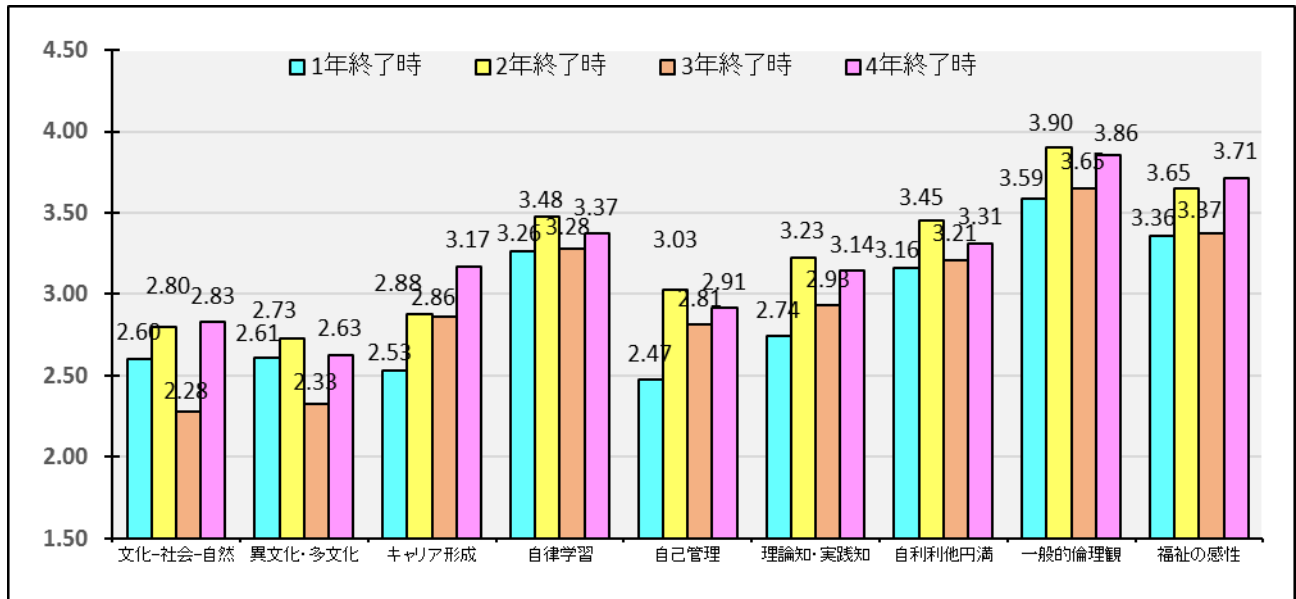
教育学科 : [1年終了時=264 / 2年終了時=44 / 3年終了時=71 / 4年終了時=68]

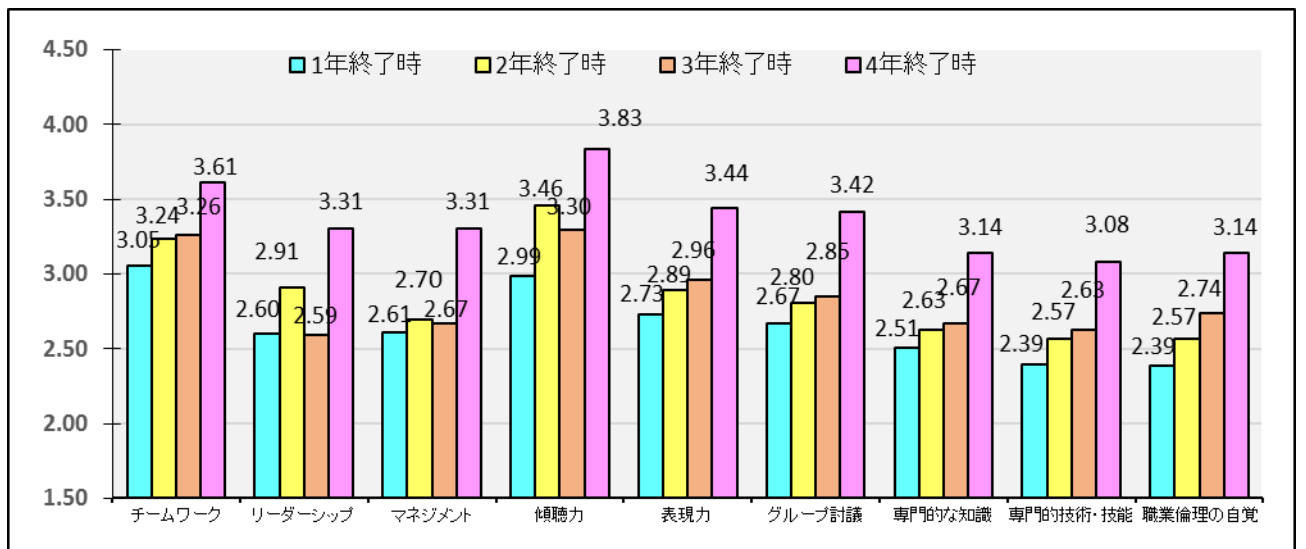
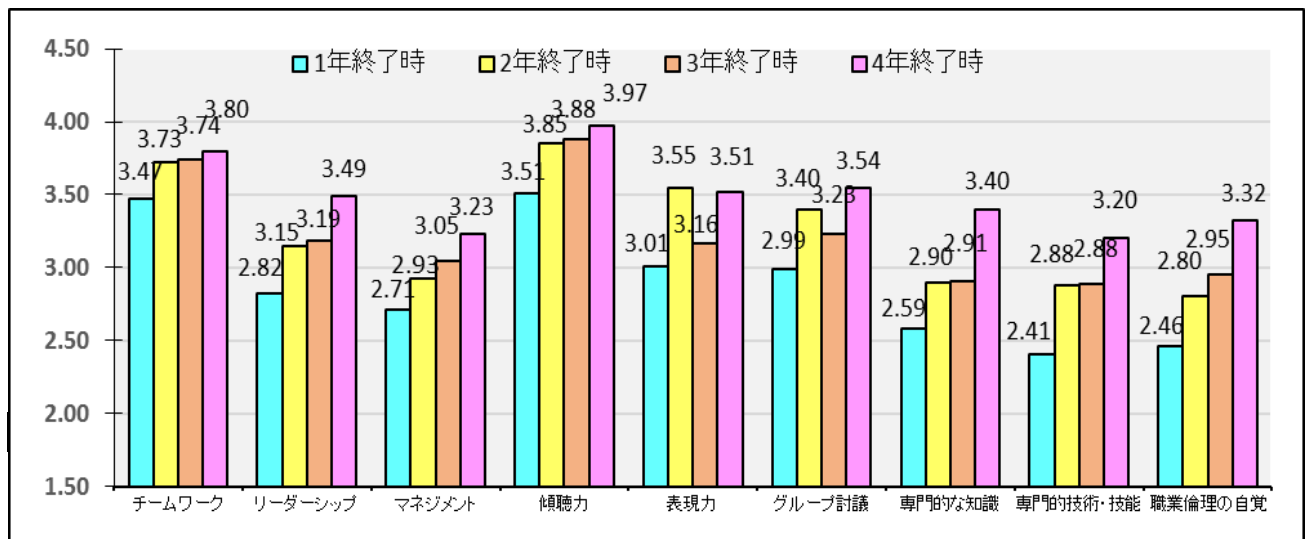
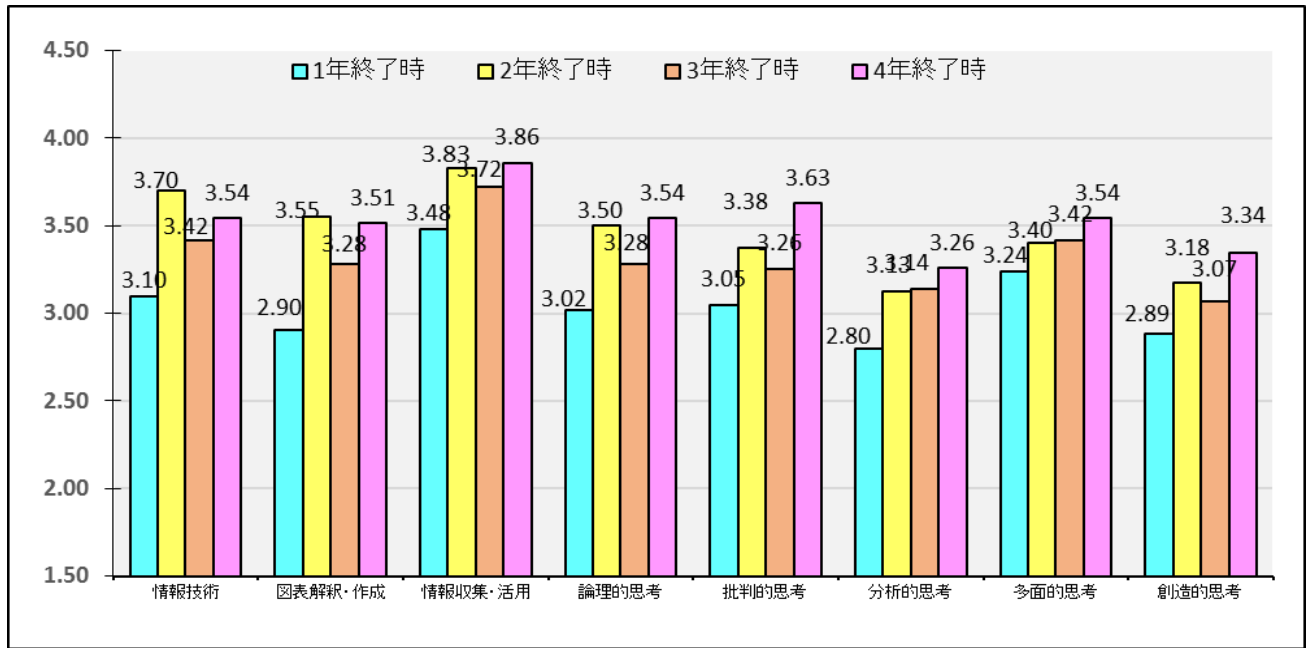


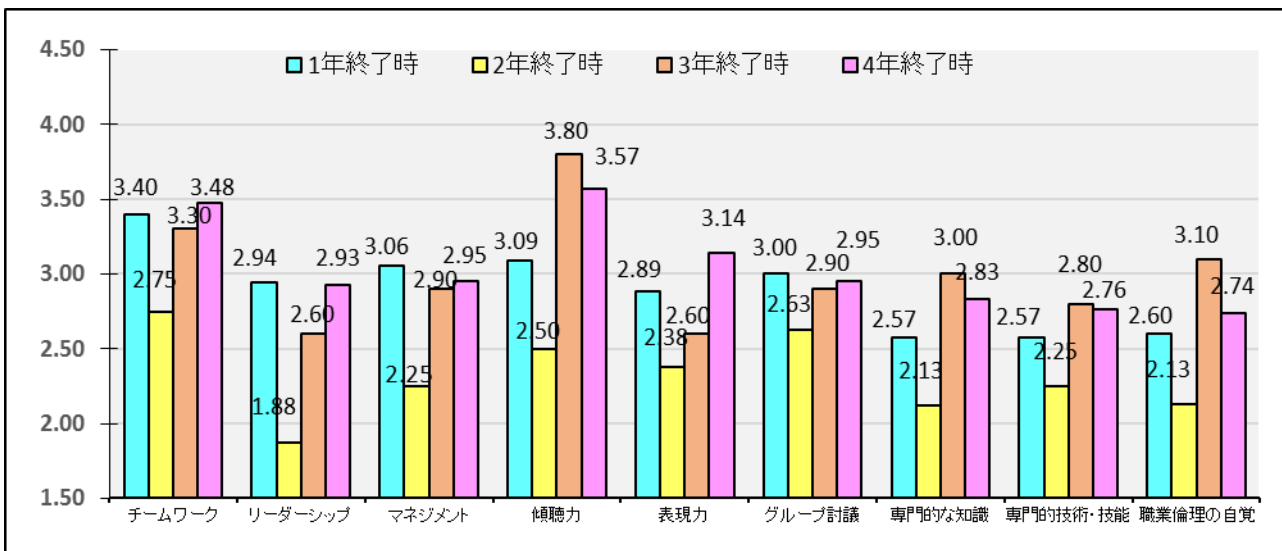
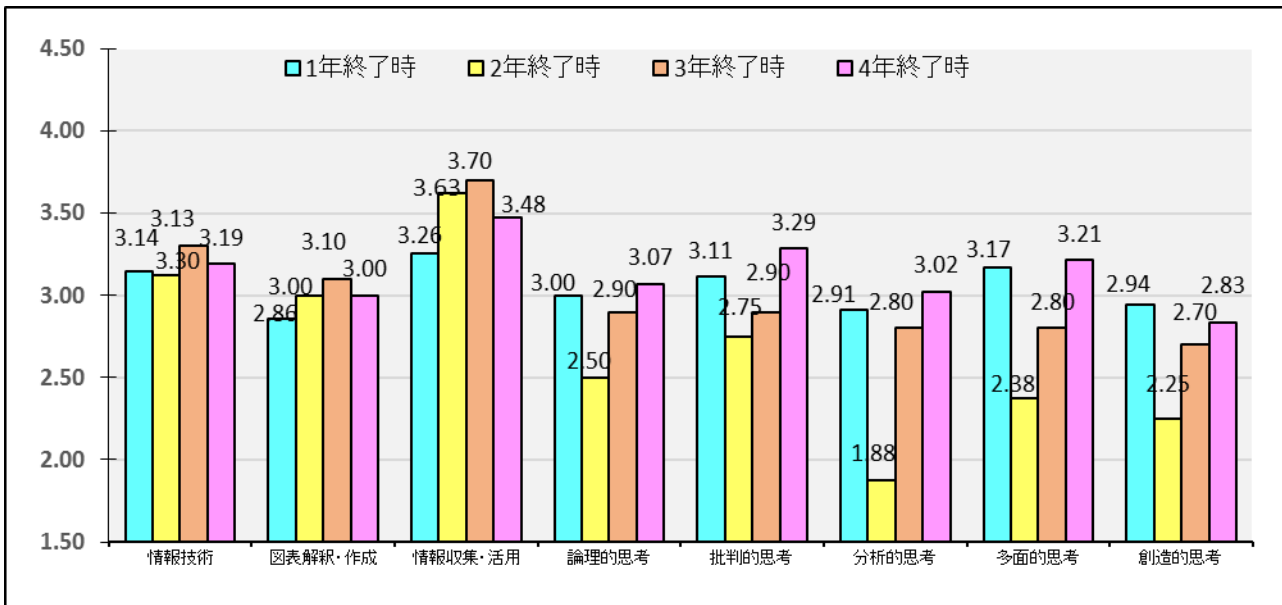
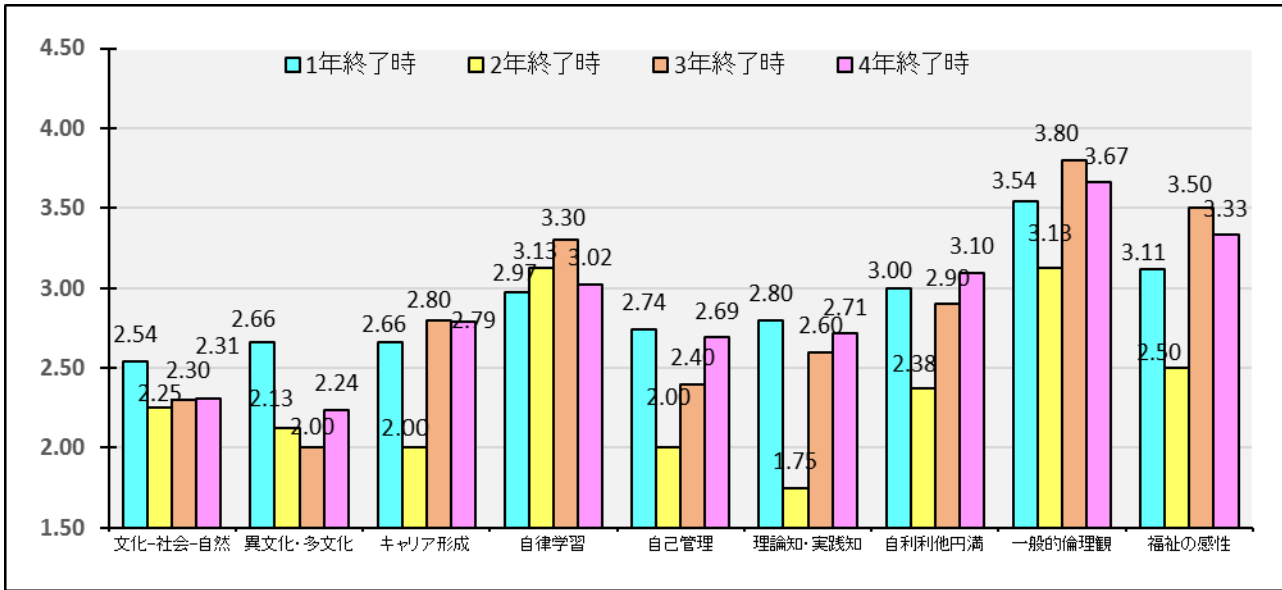
福祉行政学科 : [1年終了時=57 / 2年終了時=19 / 3年終了時=11 / 4年終了時=12]



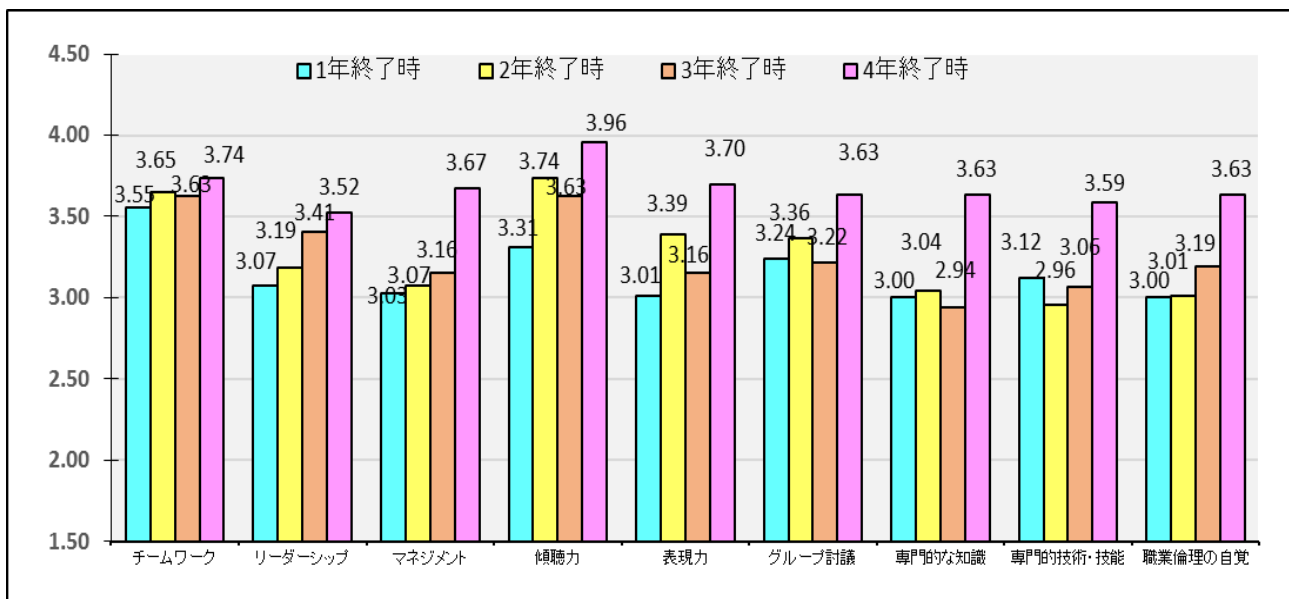
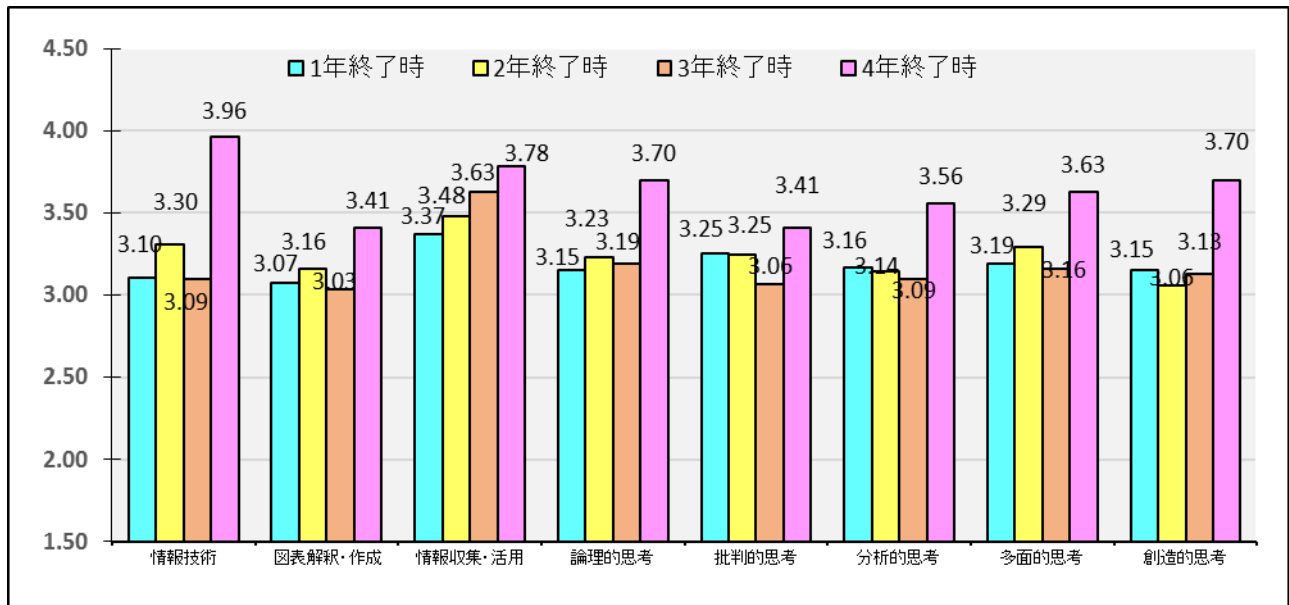
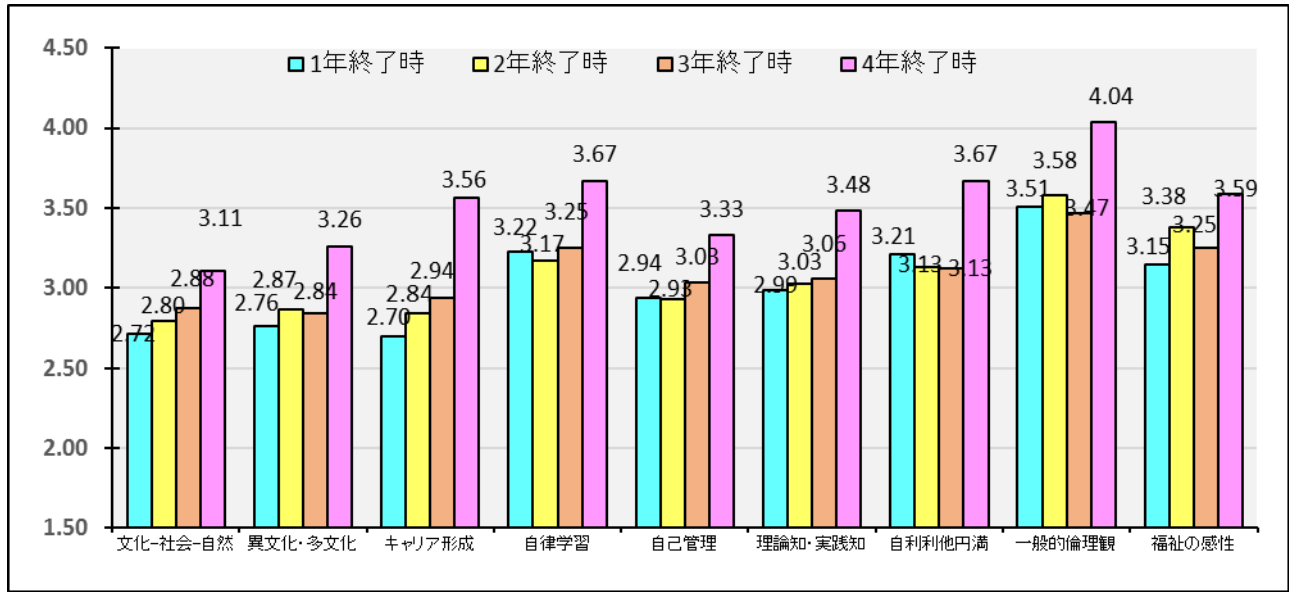
福祉心理学科 : [1年終了時=123 / 2年終了時=40 / 3年終了時=44 / 4年終了時=34]







保健看護学科 : [1年終了時=67 / 2年終了時=69 / 3年終了時=32 / 4年終了時=27]



リハビリテーション学科

：〔1年終了時=85／2年終了時=64／3年終了時=51／4年終了時=78〕

