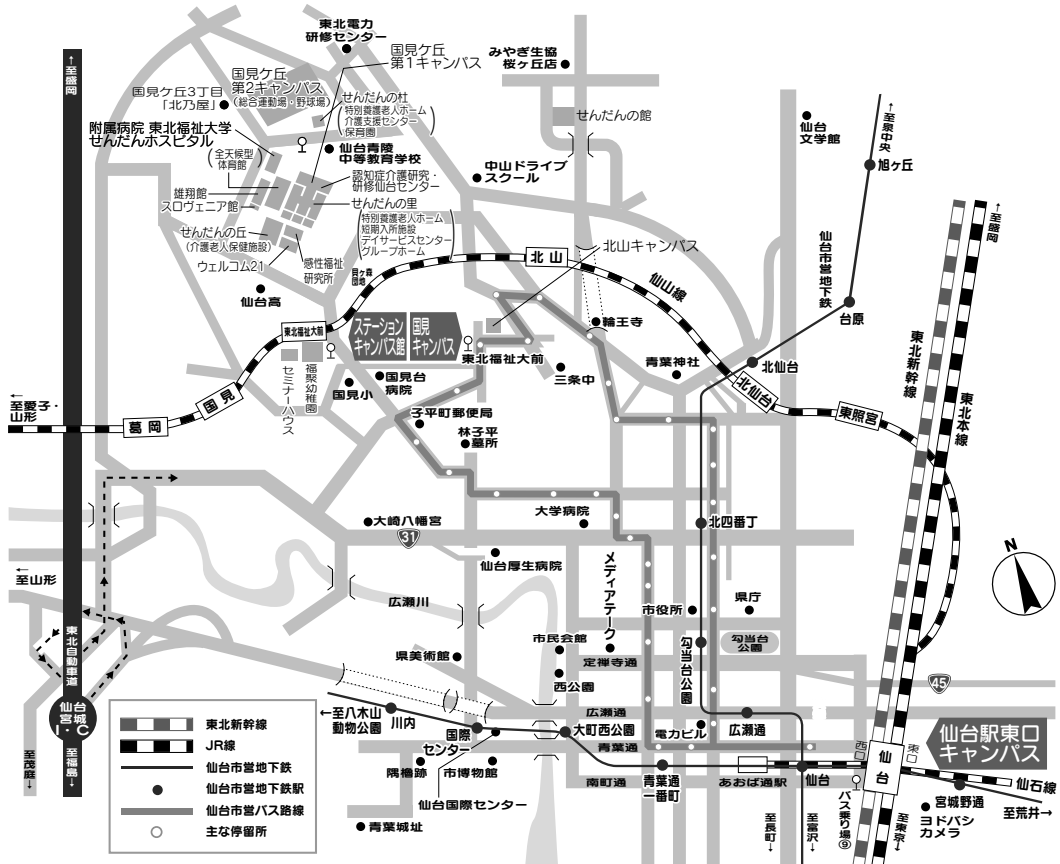


6部

本学の所在地
仙台の交通・宿泊案内

東北福祉大学 所在地



■仙台駅東口キャンパス

〒983-8511 仙台市宮城野区榴岡2-5-26

通信教育部直通 TEL : 022-292-8011 FAX : 022-292-8012

■国見キャンパス (本校地)

〒981-8522 仙台市青葉区国見1-8-1

総務部総務課 TEL : 022-717-3311 FAX : 022-233-3113

■ステーションキャンパス館

〒981-8523 仙台市青葉区国見1-19-1

ステーションキャンパス館事務室 TEL : 022-728-6611 FAX : 022-728-6616

東北福祉大学 仙台駅東口キャンパス ご案内

●仙台駅東口キャンパス

【住所】〒983-8511 仙台市宮城野区榴岡2丁目5-26

(仙台駅東口からすぐ。宮城野通沿いの茶色のビル。)

仙台駅(西口)より

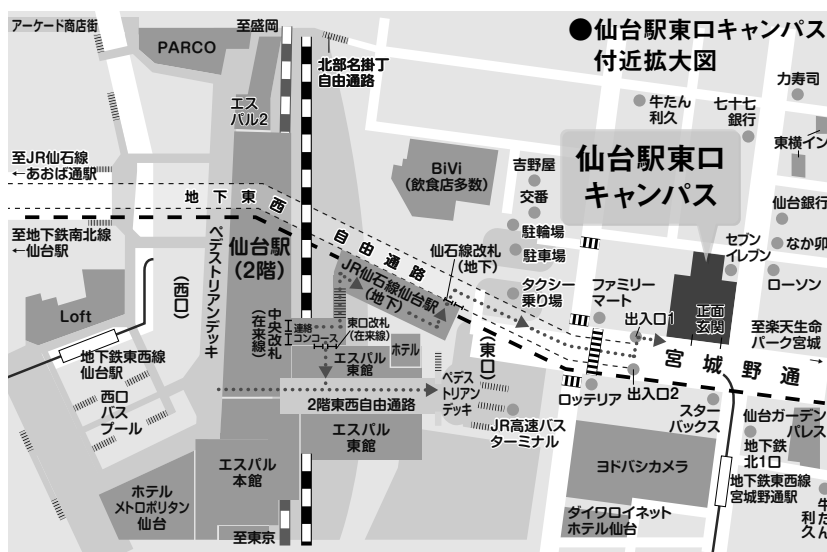
- ・東西地下自由通路を東口方面へ。出入口1から地上に出てすぐ。
- ・2階東西自由通路を東口方面へ。宮城野通(正面の広い道路)を進んですぐ左側。
(JRでお越しの場合、仙石線改札から出るのが近道です。2階在来線連絡コンコースを「仙石線」方面に進み、地下東西自由通路に出てください。)

地下鉄東西線 宮城野通駅より 北1口から地上に出てすぐ。交差点角。

※駐車場・駐輪場はありません。周辺の有料駐車場・駐輪場をご利用ください。

(参考) 駐車場: 12時間 800円~1500円が目安です。

駐輪場(市営地下): 1日 自転車60円・バイク(原付・自動二輪)120円



※さらに広域の地図は p. 101 をご参照ください。

●キャンパス内案内

■通信教育部事務室…3階南側

※ご質問やご相談、申込ハガキやレポートの提出など対応していますのでご利用ください。

※1階事務室は大学総務課のため通信教育部の諸手続き上のお問合せにはお答えできません。

■コピー機(有料)…3階北側・東北福祉看護学校事務室前

■自動販売機(飲料)…1階正面入口横

■自習室… 3階エレベータホール正面（16席）

※平日（9時～17時00分）は、通信教育部事務室に学生証を預け、座席の指定を受けたうえで、ご利用ください。

※土曜日 9時～18時40分。（スクーリングのない場合 9時～17時00分）

※スクーリング・科目修了試験開講日は、受講者は事務室に申し出ることはなく、自由にお使いください。

※自習室は都合により使用できない日もあるので、ご了承ください。

※新型コロナウイルス感染防止の観点から現在閉鎖しております。最新情報は、通信教育部ホームページでご確認ください。

■AED… 1階正面入口

※自動体外式除細動器（AED）を、1階正面入口入って左手に設置しています。

■保健室… 3階

※看護師は常駐していません。

■学食「TFU Cafeteria Olive」（1階） HP <https://cafeteriaolive.com/index.html>

約50席の落ち着いた空間で、自然の素材を活かし、体に優しい手作りのメニューを提供しています。少人数での貸切パーティーや、ミニコンサートなど、さまざまなシーンで利用できます。さらに学生証の提示で、学生価格でご利用できます。

【時 間】 ランチ 11：30～14：00

ティータイム 10：30～11：30 14：00～17：00

ディナータイム 17：00～21：00（貸切のみ営業）

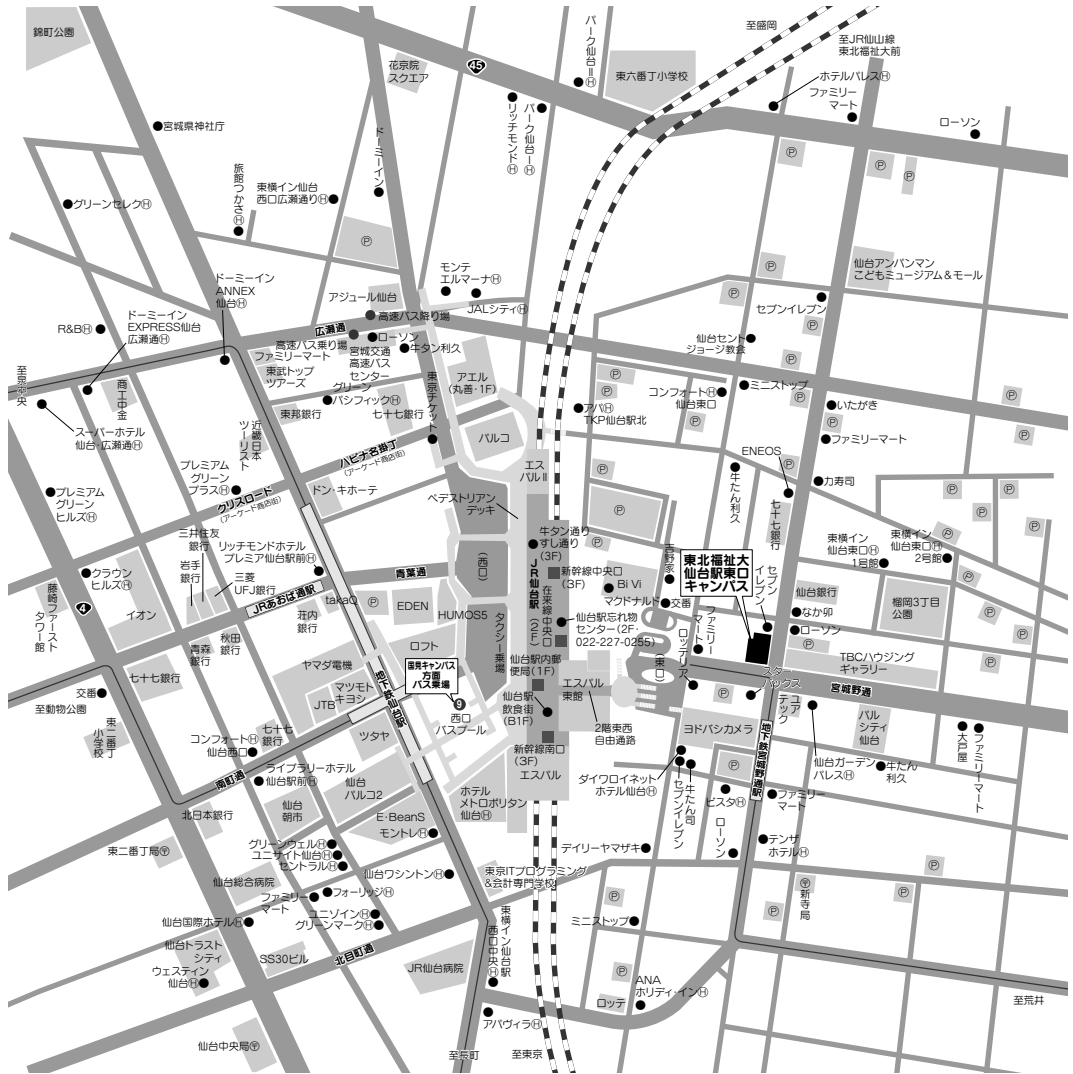
【定休日】 月曜日（年末年始を除く）

※新型コロナウイルス感染防止の為、臨時休業中です。状況が落ち着きましたら段階的にオープンいたします。

●土曜日午後・日曜日・祝日・平日夜間対応医療機関

機関名	電話	時間	所在地など
おとな救急電話相談	#7119	24時間	
宮城県休日・夜間診療案内	022-216-9960	24時間	
仙台市急患センター	022-266-6561	平日夜・日曜・祝日・ 夜間・土曜午後	仙台市若林区舟丁64-12
仙台市北部急患診療所	022-301-6611		仙台市青葉区堤町1-1-2 エムズ北仙台 2F

●仙台駅東口付近 案内図



6部
 本学の所在地・
 仙台の交通・宿泊案内

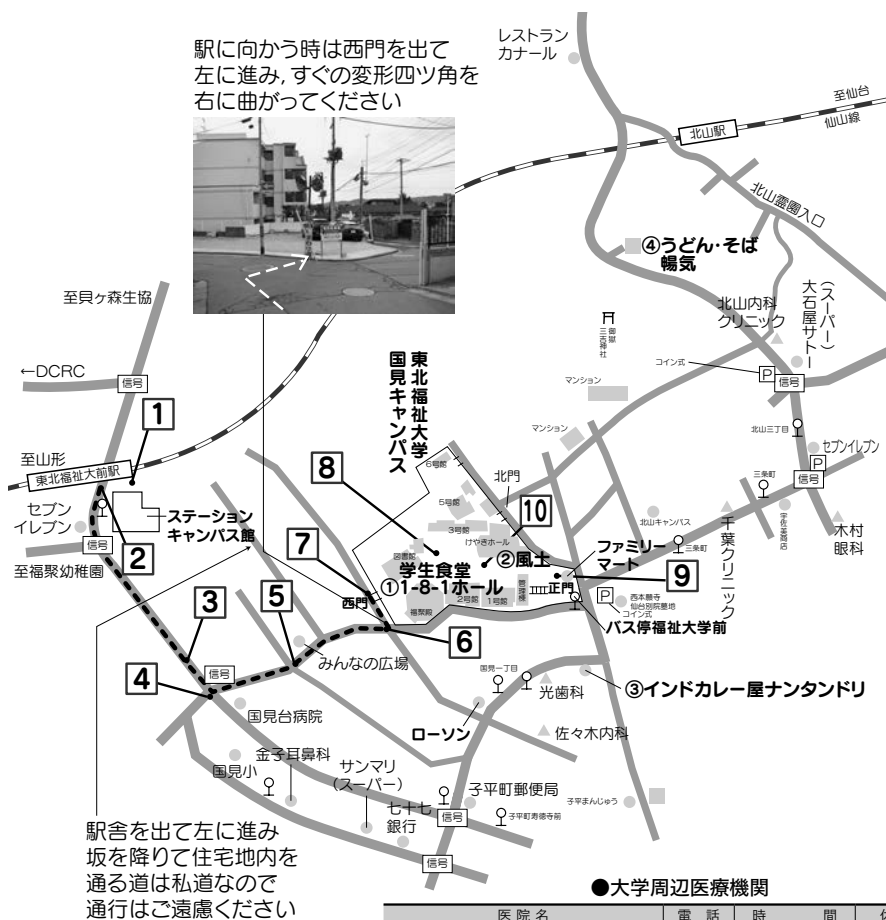
東北福祉大学 国見・ステーションキャンパス ご案内

●国見キャンパス 【住所】〒981-8522 仙台市青葉区国見1-8-1

JR仙山線仙台駅 下り（山形方面）約12分「東北福祉大前駅」下車徒歩5分、または
仙台市営バス 仙台駅前西口バスプール9番乗り場より約25分「東北福祉大前」下車

●ステーションキャンパス館 【住所】〒981-8523 仙台市青葉区国見1-19-1

JR仙山線仙台駅 下り（山形方面）約12分「東北福祉大前駅」下車すぐ



①～④ 学生食堂・大学周辺飲食店

●大学周辺医療機関

医院名	電話	時間	休診日
千葉クリニック (内科・外科・整形外科・肛門科・胃腸科)	275-7333 要電話	9:00～12:30 14:00～18:00	土午後 日・祝日
北山内科クリニック	275-2255	9:00～12:30 14:00～17:30	水午後・土午後 日・祝日
佐々木内科	234-2267 要電話	8:00～12:00 15:30～18:00	水午後・土午後 日・祝日
木村眼科	271-6106 要電話	8:30～12:00 14:00～17:30	火・木・土午後 日・祝日
金子耳鼻咽喉科	233-7722	9:00～12:00 14:00～18:00	(予約診療) 水午後・土 日・祝日
光歯科	234-0033	9:30～12:30 14:30～19:30	土17:30まで 木・日・祝日

※通院前に電話で確認してください。

【JR東北福祉大前駅～国見キャンパスへの道順】

- 1 駅舎を出たらすぐ正面の階段を降ります。ステーションキャンパス館の校舎には入りません。



- 2 横断歩道を渡り歩道へ、バス停「JR東北福祉大前駅」を通り過ぎて、坂を下ってください。



- 3 2分ほど歩き信号（国見台病院手前・青色の看板有）を左に曲がり、一方通行の細い道を歩きます。



- 4 これが信号のある、一方通行の細い道の入口です。



- 5 「みんなの広場」の前を通り過ぎます。



- 6 右側が駐車場・前が校内福聚殿（八角形の建物）の四つ角を左に曲がります。



- 7 すぐ西門がありますので、そこから入構してください。図書館棟の前を通り過ぎます。



- 8 右側が1・2号館、左側が3・6号館・マルチメディア教室となります（写真は1・2号館）。



【バスで到着した場合】

9 バス停（東北福祉大前）すぐが正門です。1・2号館は正面の木造の階段が便利です。3号館やマルチメディア教室へは右手の坂道利用が近いです。6号館へはファミリーマート右横の大学敷地の外壁に沿った道（敷地外）を登るほうが近道です。



10 マルチメディア教室・3号館・6号館は、けやきホール建物を通りすぎ、すぐのところを右に曲がります。



■仙台駅前（西口バスプール）市バス9番乗場発

999 北山・子平町循環 もしくは、

899 東北大学病院經由子平町・北山循環

宿泊先の予約方法

スクーリングの時に宿泊を必要とされる方は、下記方法で、ご自身で予約してください。GW、5/14・15の青葉祭、8/6～8の七夕祭、9月中旬～11下旬など秋の行楽シーズン、仙台で宿泊希望の方は混雑が予想されるため、早めの予約をおすすめします。

1 直接ホテルに電話をして予約する

本冊子p.105～108などを参考にしてください。

※新型コロナウイルスの影響で、臨時休業の場合があります。

2 インターネットを用いて予約する

「楽天トラベル」「じゃらん」「YAHOO!トラベル」「トリバゴ」「るるぶトラベル」等が便利です。会員登録（無料）が必要ですが、割引料金で宿泊できるホテルが多くあります。

3 旅行会社を通じて予約する

飛行機や新幹線で往復する際には、航空券＋ホテル、新幹線＋ホテルのセットプランが格安の場合があります（変更やキャンセルには制限があります）。お近くの旅行会社や航空会社、びゅうプラザなどへお問い合わせください。

仙台での宿泊案内

下記表およびp. 108～113地図に記載のある①～⑯のホテルは、2022年度スクーリングに際して、通信教育部学生向け割引プランなどを提供いただいたホテルです。p. 113の寮の空き室利用も格安です。

■東口方面

ホテル・旅館名	Map	住 所	電話番号
仙台ガーデンパレス	⑤	宮城野区榴岡4-1-5	022-299-6211
ダイワロイネットホテル仙台	④	宮城野区榴岡1-2-37	022-293-7055
東横イン仙台東口1号館		宮城野区榴岡3-4-31	022-256-1045
東横イン仙台東口2号館		宮城野区榴岡3-4-19	022-298-1045
ホテルビスタ仙台		宮城野区榴岡1-7-3	022-385-6222
メルパルク仙台		宮城野区榴岡5-6-51	022-792-8111
丘のホテル	①	宮城野区榴ケ岡105-3	022-256-7311
仙台サンプラザ	②	宮城野区榴岡5-11-1	022-257-3333
コンフォートホテル仙台東口	③	宮城野区名掛丁205-5	022-792-8711
ANAホリデイ・イン仙台		若林区新寺1-4-1	022-256-5111
ホテルパレス仙台		宮城野区小田原1-1-5	022-299-7521
ホテルメトロポリタン仙台イースト		青葉区中央1-1-1	022-268-2525
アパホテルTKP仙台駅北		宮城野区名掛丁201-1	022-742-3630
R & Bホテル仙台東口		若林区新寺1-4-25	022-742-1212
テンザホテル仙台ステーション		宮城野区榴岡4-6-28	022-299-5211
ホテルグランバツハ仙台		宮城野区榴岡3-7-33	022-296-0660

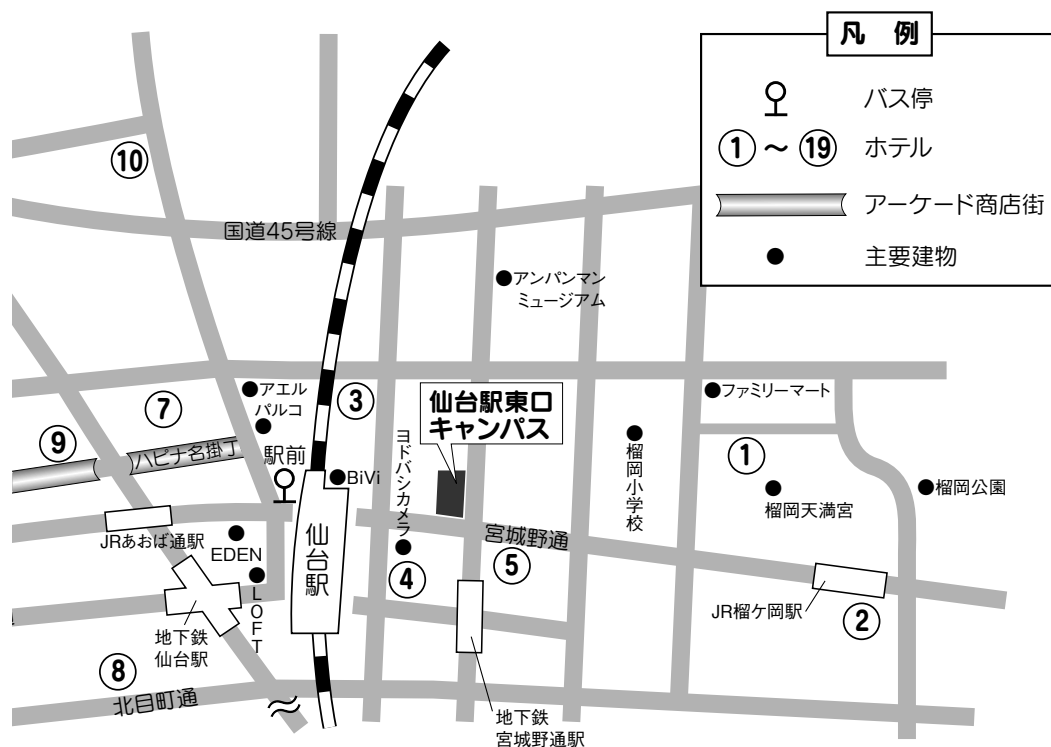
■西口方面

ホテル・旅館名	Map	住 所	電話番号
アパヴィラホテル仙台駅五橋		若林区五橋3-1-1	022-266-3111
コンフォートホテル仙台西口		青葉区中央3-5-11	022-217-7112
仙台ビジネスホテル駅前		青葉区中央4-8-7	022-262-3211
天然温泉 青葉の湯ドリーミンANNEX仙台		青葉区中央2-11-26	022-715-7333
天然温泉 萩の湯ドリーミン仙台駅前		青葉区本町1-5-38	022-715-5489
ホテルJALシティ仙台		青葉区花京院1-2-12	022-711-2580
ホテルグリーンウエル		青葉区中央4-3-3	022-216-6155
ホテルグリーンパシフィック	⑦	青葉区中央1-7-29	022-221-8888
ホテルグリーンマーク	⑧	青葉区中央4-8-10	022-224-1050
ホテルセントラル仙台		青葉区中央4-2-6	022-711-4111
ホテルパーク仙台 I		青葉区花京院1-4-14	022-227-3521
アルモントホテル仙台		青葉区中央3-4-10	022-212-6551
ホテルフォーリッジ仙台		青葉区中央4-7-1	022-221-3939
ホテルプレミアムグリーンプラス	⑨	青葉区中央2-6-8	022-212-1255
ホテルメトロポリタン仙台		青葉区中央1-1-1	022-268-2525

ホテル・旅館名	Map	住 所	電話番号
ホテル京阪仙台		青葉区中央3-3-5	022-263-0321
ホテルモンテエルマーナ仙台		青葉区花京院1-2-15	022-721-7501
ホテルモントレ仙台		青葉区中央4-1-8	022-265-7110
仙台ワシントンホテル		青葉区中央4-10-8	022-745-2222
ホテルユニサイト仙台		青葉区中央4-2-3	022-716-0123
ライブラリーホテル仙台駅前		青葉区中央3-8-27	022-212-5011
リッチモンドホテルプレミア仙台駅前		青葉区中央2-1-1	022-716-2855
リッチモンドホテル仙台		青葉区花京院1-4-12	022-722-0055
仙台国際ホテル	⑥	青葉区中央4-6-1	022-268-1111
東横イン仙台西口広瀬通		青葉区本町1-4-45	022-721-1045
東横イン仙台西口中央		青葉区中央1-1-10	022-726-1045
三井ガーデンホテル仙台		青葉区本町2-4-6	022-214-1131
R&Bホテル仙台広瀬通駅前		青葉区本町2-6-37	022-726-1919
ライブラリーホテル東二番丁		青葉区本町2-15-10	022-221-7666
ホテルリブマックス仙台青葉通		青葉区大町1-3-6	022-721-4450
スマイルホテル仙台国分町		青葉区一番町4-3-22	022-261-7711



ホテル・旅館名	Map	住 所	電話番号
ビジネスホテル太陽		青葉区本町2-17-28	022-221-1955
ホテルグリーンセレクト	⑫	青葉区本町2-9-14	022-217-3117
第一インパーク		青葉区本町1-10-21	022-213-0089
ホテルメイフラワー仙台	⑩	青葉区本町1-13-28	022-262-5411
杜の湯ドリーインEXPRESS仙台広瀬通		青葉区中央2-10-17	022-715-7077
スーパーホテル仙台・広瀬通り		青葉区中央2-9-23	022-224-9000
ホテルクラウンヒルズ仙台青葉通り	⑪	青葉区中央2-3-18	022-262-1355
ホテルパーク仙台Ⅱ		青葉区宮町1-1-79	022-261-7626
アパホテル仙台勾当台公園		青葉区二日町4-10	022-263-3111
ホテルグリーンライン	⑱	青葉区支倉町1-20	022-217-8311
アルファホテル in 定禅寺		青葉区立町23-16	022-263-5556
ホテルグリーンパーク	⑬	青葉区立町27-32	022-265-6171
ホテルグリーンアーバ	⑮	青葉区立町4-10	022-213-8990
ホテルグランテラス仙台国分町		青葉区国分町2-2-2	022-262-7755
杜のホテル仙台	⑭	青葉区立町1-28	022-713-5888
ホテルグリーンウィズ		青葉区国分町2-2-6	022-261-3737
ナインアワーズ仙台		青葉区国分町2-2-8	022-714-1530
ホテルパールシティ仙台	⑯	青葉区一番町2-8-9	022-262-8711
ホテルベルエア仙台		青葉区一番町1-4-8	022-217-8511
ホテルグリーンシティ	⑲	青葉区通町1-6-23	022-219-2691



③ コンフォートホテル仙台東口

住所 宮城野区名掛丁205-5 電話番号 022-792-8711 FAX 022-792-8712

アクセス JR仙台駅より徒歩5分

宿泊料金 公式HPを検索

アピールポイント 仙台駅から徒歩約5分の好立地。仙台駅東口キャンパスまで徒歩2分
無料朝食サービスは6時30分から。朝早い出発にも便利。

ウェルカムコーヒーサービスでほっと一息。

広めのライティングデスクとインターネット接続無料（有線・無線）

公式Webサイト“コンフォートホテル仙台東口”で検索

<https://www.choice-hotels.jp/sendai-e/>

④ ダイワロイネットホテル仙台

住所 宮城野区榴岡1-2-37 電話番号 022-293-7055 FAX 022-293-7056

アクセス JR仙台駅より徒歩2分・東西線北2出口より徒歩1分

宿泊料金 シングル5,600～22,000円・料金変動型販売、素泊り

アピールポイント 仙台駅東口より徒歩2分。館内コンビニ有り。

⑤ 仙台ガーデンパレス

住所 宮城野区榴岡4-1-5 電話番号 022-299-6211 FAX 022-299-6248

アクセス 仙台駅東口キャンパスより徒歩1分

宿泊料金 1泊朝食付7,300円（税込）・休前日10,500円（税込）

アピールポイント ビジネス街に所在し、静かにお寛ぎいただいています。

仙台駅東口キャンパスまで徒歩1分の利便さ。

2 仙台駅前付近

仙台駅から徒歩5～10分圏内のホテル。

⑥ 仙台国際ホテル

住所 青葉区中央4-6-1 電話番号 022-268-1112 FAX 022-268-1113

アクセス 仙台駅前から徒歩5分

宿泊料金 1泊朝食なし 9,900円 1泊朝食付 11,550円（税サ込）

アピールポイント 全室シャワートイレ・インターネット環境完備。全室禁煙。

※土曜日、祝前日、繁忙期は、お受けできない場合があります。

⑦ ホテルグリーンパシフィック

住所 青葉区中央1-7-29 電話番号 022-221-8888 フリーダイヤル 0120-218-879

アクセス 仙台駅より徒歩5分

宿泊料金 シングル（平日）通常（税込）1泊8,800円 → 学生割引料金1泊7,700円
朝食代（和洋中バイキング）1,200円（税込）

アピールポイント 仙台駅西口より徒歩5分の好立地！様々な用途にご利用頂けます。

⑧ ホテルグリーンマーク

住所 青葉区中央4-8-10 電話番号 022-224-1050 フリーダイヤル 0120-846-981

アクセス 仙台駅より徒歩5分

宿泊料金 シングル（平日）通常（税込）1泊8,800円 → 学生割引料金1泊7,700円
朝食代（和洋中バイキング）1,200円（税込）

アピールポイント 仙台駅西口より徒歩5分。コンビニも朝市も側にあり便利です。

⑨ ホテルプレミアムグリーンプラス

住所 青葉区中央2-6-8 電話番号 022-212-1255 フリーダイヤル 0120-957-865

アクセス 仙台駅より徒歩5分

宿泊料金 シングル（平日）通常（税込）1泊9,100円 → 学生割引料金1泊8,300円
朝食代（和洋中バイキング）1,200円（税込）

アピールポイント 雨の日でも駅から濡れずに来れるクリスロードアーケード内で利便性抜群です。

⑩ ホテルメイフラワー仙台

住所 青葉区本町1-13-28 電話番号 022-262-5411 FAX 022-262-5415

アクセス JR仙台駅より徒歩約10分。駅前通を北上、信号4つ目の左側の角地です。

宿泊料金 シングル¥3,800円～5,500円 ツイン ¥6,800円～8,000円

アピールポイント リーズナブルな料金で充実した設備です。サウナ、お風呂完備。

Wi-fiもご利用できます。

ホームページ <https://hpdsp.jp/hotelmayflower/>

3 一番町・電力ビル前付近

繁華街の一番町・アーケード街にあり、大変便利な地域。駅からも10分ぐらいで歩けます。

⑪ ホテルクラウンヒルズ仙台青葉通り

住所 青葉区中央2-3-18 電話番号 022-262-1355 FAX 022-265-2890

アクセス JR仙台駅から徒歩7分。バス停「電力ビル前」から徒歩1分・「青葉通一番町」から徒歩3分。

宿泊料金 通常1泊7,000円 → 学生割引料金1泊6,000円、3泊以上1泊5,500円（税込）

チェックイン時間15:00～。

（除外日あり）土・休日前、GW、七夕（花火～スポーツ大会等の特別日など）

アピールポイント 仙台駅から徒歩7分。アーケード沿いにあるホテル。隣にはイオンがあります。

⑫ ホテルグリーンセレクト

住所 青葉区本町2-9-14 電話番号 022-217-3117 フリーダイヤル 0120-953-771

アクセス 仙台駅から徒歩7分

宿泊料金 シングル(平日)通常(税込)1泊8,800円 → 学生割引料金1泊7,700円

朝食代(和洋中バイキング)1,200円(税込)

アピールポイント 近くには錦町公園、NHK仙台放送局などがあり、静かな環境です。

4 春日町～晩翠草堂前付近

繁華街の一番町・国分町まで徒歩5分以内で行ける便利な地域

⑬ ホテルグリーンパーク

住所 青葉区立町27-32 電話番号 022-265-6171 フリーダイヤル 0120-626-171

アクセス バス停「定禅寺通り」から徒歩3分

宿泊料金 シングル(平日)通常(税込)1泊8,300円 → 学生割引料金1泊7,300円

(朝食付(パン・コーヒー等))

アピールポイント 定禅寺通り1分。コンビニ、大型ディスカウントショップ隣接。

⑭ 杜のホテル仙台

住所 青葉区立町1-28 電話番号 022-713-5888 FAX 022-713-3666

アクセス バス停「東北公済病院・戦災復興記念館前」から徒歩10秒

宿泊料金 通常1泊9,000円 → 学生割引料金1泊平日6,000円。日・祝4,500円。ただし土曜・休前日は繁忙期につき通常料金。

アピールポイント 国分町2分、一番町5分、メディアテーク5分、コンビニ30秒、ドン・キホーテ2分。東北福祉大行きバス停至近、コーヒー無料。

⑮ ホテルグリーンアーバ

住所 青葉区立町4-10 電話番号 022-213-8990 フリーダイヤル 0120-073-364

アクセス バス停「東北公済病院・戦災復興記念館前」から徒歩2分

宿泊料金 シングル(平日)通常(税込)1泊8,300円 → 学生割引7,300円

朝食代(和洋中バイキング)1,200円(税込)

アピールポイント 使い勝手のよい立地。繁華街、官庁、ビジネス街にも近い。

ホームページ <http://www.bh-green.co.jp>

⑯ ホテルパールシティ仙台

住所 青葉区一番町2-8-9 電話番号 022-262-8711 FAX 022-268-3492

アクセス 地下鉄「青葉通一番町」駅から徒歩5分。仙台駅から徒歩12分

宿泊料金 通常1泊6,600円 → 学生割引料金1泊5,300円(朝食付5,800円)

2 連泊以上4,800円（朝食付5,300円）。

アピールポイント 朝食和洋バイキング、徒歩1分圏内にコンビニが2店あります。

館内にコインランドリーあり。

ホームページ <http://www.pearlcity.jp/sendai>

メールアドレス sendai-info@pearlcity.jp

5 大学病院前付近

⑰ 晩翠亭いこい荘旅館

住所 青葉区木町通1-8-31 電話番号 022-222-7885 FAX 022-233-2222

アクセス 地下鉄「北四番丁駅」徒歩7分／バス停「東北大学病院前」徒歩3分

宿泊料金 和室1名様 平日1泊5,800円～ 朝食付6,900円～

(休前日1泊7,800円～ 朝食付8,900円～)

《スクーリング割引優待》平日限定宿泊代金10%割引（予約時にご提示下さい）

アピールポイント Wi-fi 駐車場無料 全館禁煙 コンビニ側 ランドリー設備

特別栽培ササニシキの朝ごはんを一日の始まりをサポート 一番町買物公園まで徒歩15分

ホームページ <https://www.ikoisouryokan.co.jp/>

⑱ ホテルグリーンライン

住所 青葉区支倉町1-20 電話番号 022-217-8311 フリーダイヤル 0120-708-311

アクセス バス停「東北大学病院前」から徒歩5分

宿泊料金 シングル（平日）通常（税込）1泊8,300円 → 学生割引料金1泊7,300円

朝食代（和洋中バイキング）1,200円（税込）

アピールポイント 仙台駅よりバスで10分、近くには東北大学病院、メディアテーク等の公共施設があります。

6 宮城県合同庁舎・二日町北四番丁付近

⑲ ホテルグリーンシティ

住所 青葉区通町1-6-23

電話番号 022-219-2691 フリーダイヤル 0120-073-394

アクセス 地下鉄「北四番丁」徒歩7分。JR仙山線「北仙台」徒歩7分。バス停「仙台合同庁舎」徒歩3分

宿泊料金 シングル（平日）通常（税込）1泊8,300円 → 学生割引料金1泊7,300円

朝食代（和洋中バイキング）1,200円（税込）

アピールポイント アクセスの利便性とコンビニ、大型スーパー近く。

■寮の空き室利用（グリーンハイツ国見）

仙山線国見駅から徒歩6分の「グリーンハイツ国見」が空き部屋を提供してくださっています。

住所 仙台市青葉区国見6-38-21 電話 022-275-3350 F A X 022-275-3475

1日夕食朝食込み：3,900円 バス・トイレは個室にあり、TV・冷蔵庫・ポット・ドライヤー・電気スタンド・掃除機付

※注意事項：14日前までに要予約→部屋数に限りがございます（約10名）。お早めに申し込みをしてください。

入室13時～、退室10時 利用にあたって会員登録が必要となります（無料、初回利用時）。

1室1名厳守、キャンセル代は3日前まで1日あたり1,500円、2日前から当日は1日あたり1,800円。

■寮の空き室利用（体験入寮プランとして利用可能）

まずは空き室をお問合せください（ご利用の1週間前までをお願いします）。

問合せ先：共立メンテナンス 022-223-2655 F A X 022-223-8371

女子寮：ドーミー仙台東口3（仙台駅 徒歩5分）

食事サービス：朝6：30～8：30・夕18：30～22：30（土曜のみ朝～10：30・夕～21：00）

居室：家具・布団・風呂・トイレ

共用設備：ランドリー・食堂

料金：1日4,800円（税別）（朝・夕2食込）

男女寮：ドーミー仙台東口2（仙台駅 徒歩5分）

食事サービス：朝6：30～8：30・夕18：30～22：30（土曜のみ朝～10：30・夕～21：00）

居室：家具・布団・風呂・トイレ

共用設備：ランドリー・食堂

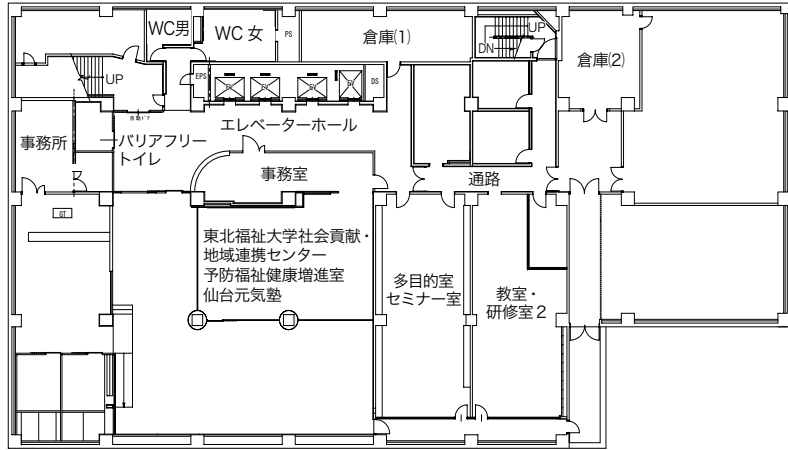
料金：1日4,800円（税別）（朝・夕2食込）

※注意事項：日曜・祝祭日・夏期5日間・年末年始5日間・年度末7日間・第5土曜日・当社社員研修日は食事・大浴場・管理等のサービスがなくなります。

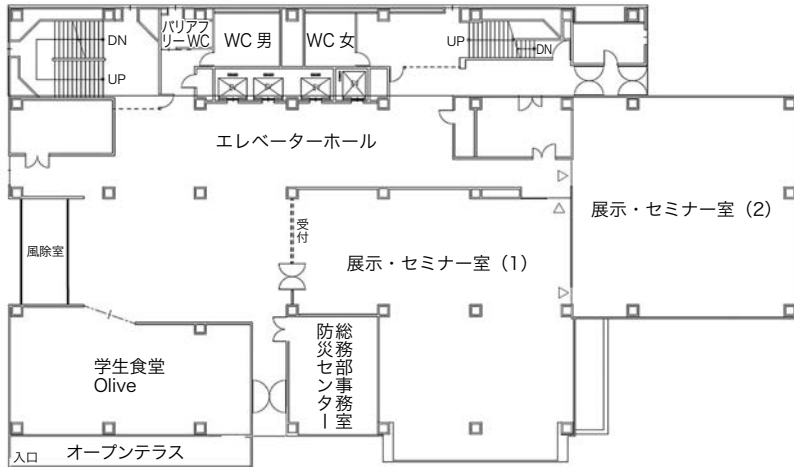
満室の場合は、その他寮をご紹介させていただきます。

仙台駅東口キャンパス教室等配置図

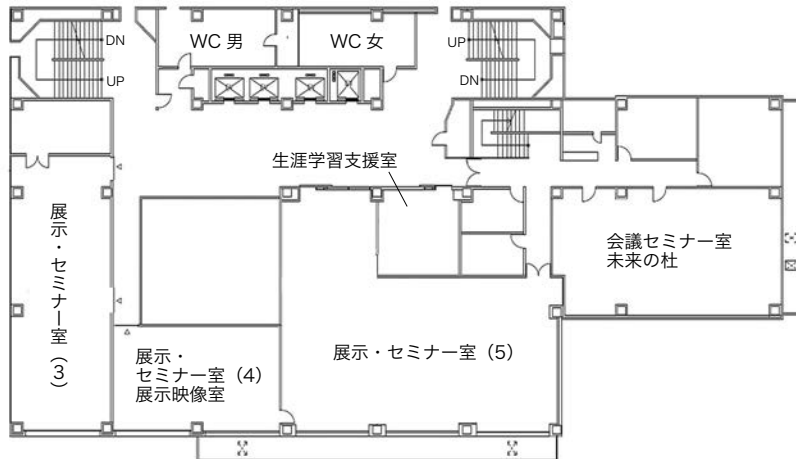
B F



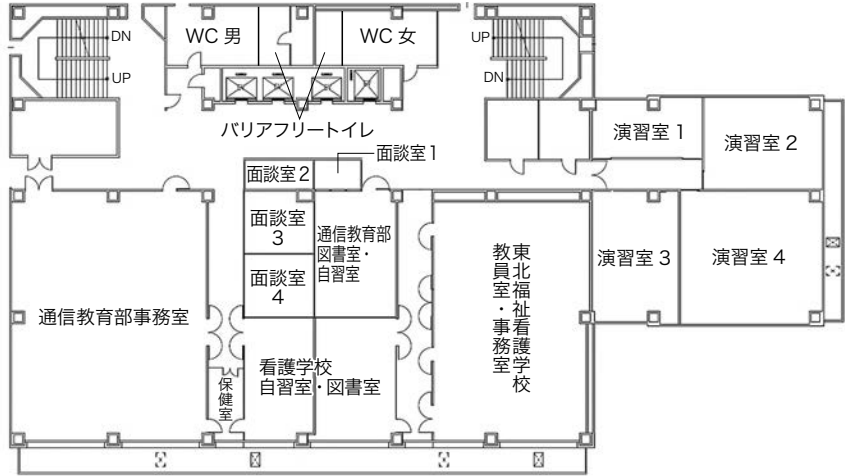
1 F



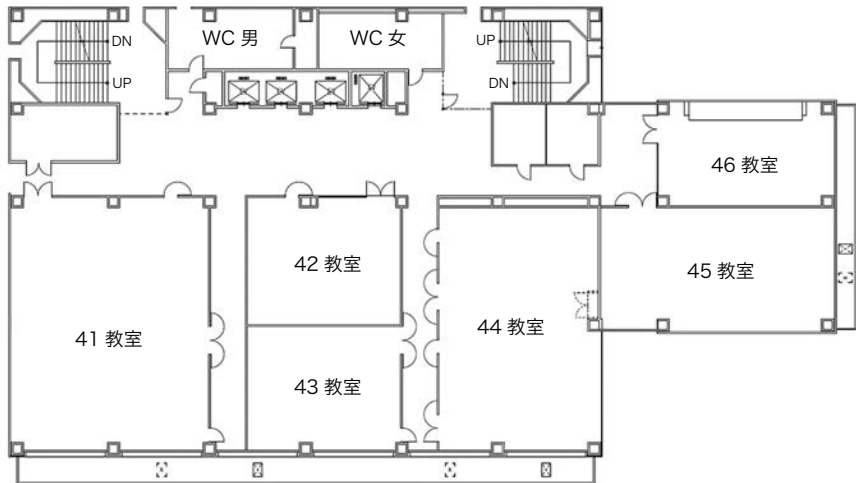
2 F



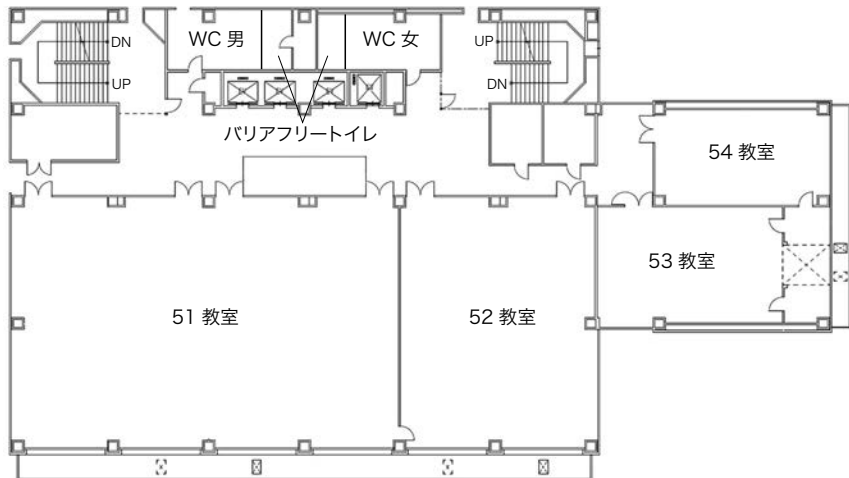
3 F



4 F



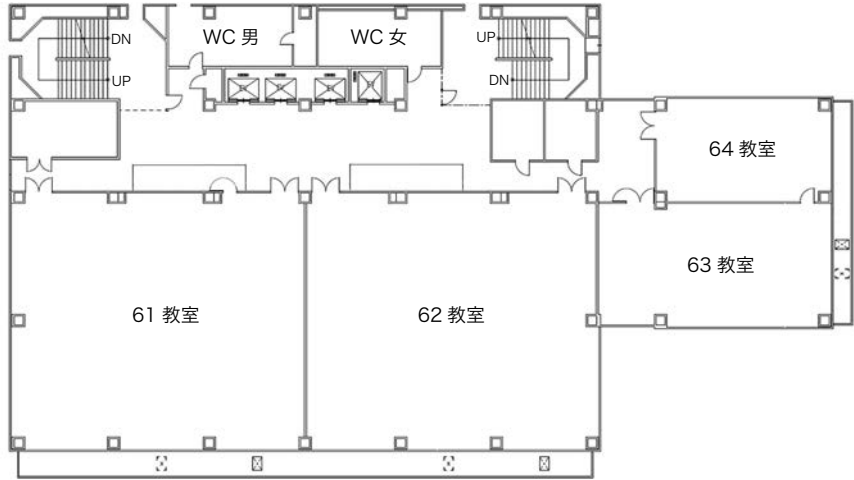
5 F



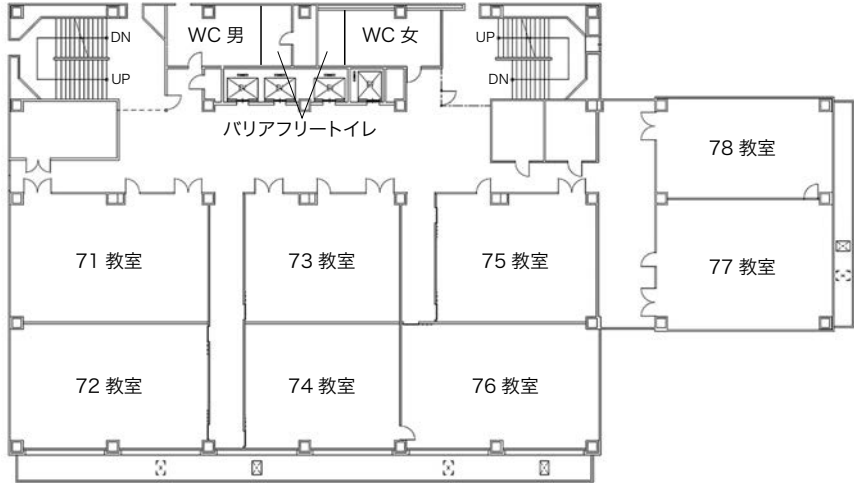
6 部

本学の所在地・
仙台の交通・宿泊案内

6 F



7 F



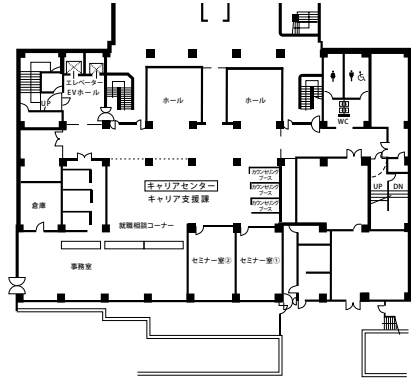
国見キャンパス・ステーションキャンパス館教室等配置図

■国見キャンパス■

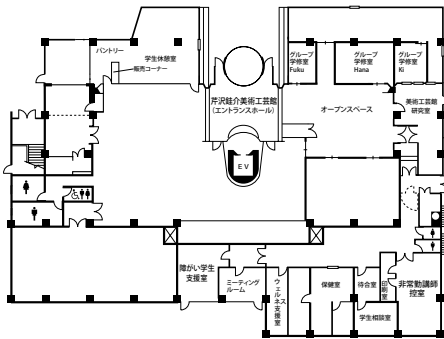
一号館・二号館

一号館と二号館は
つながっています

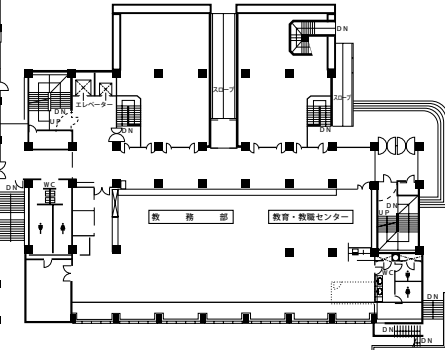
一号館 地下



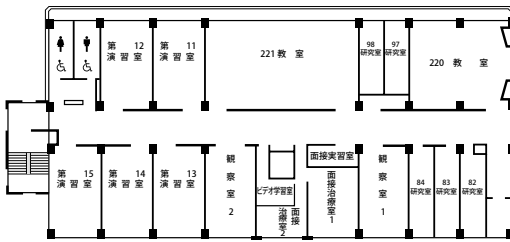
二号館 1階



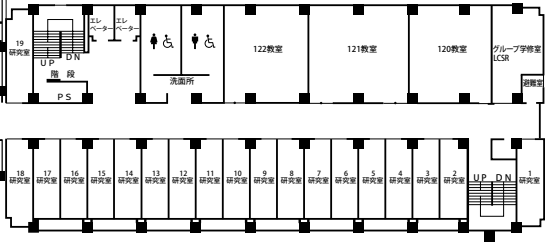
一号館 1階



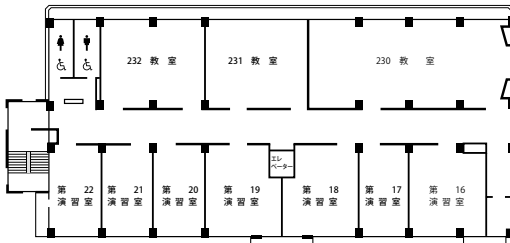
二号館 2階



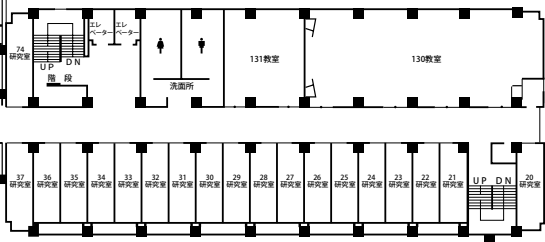
一号館 2階



二号館 3階

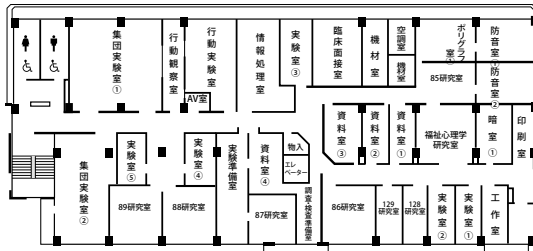


一号館 3階

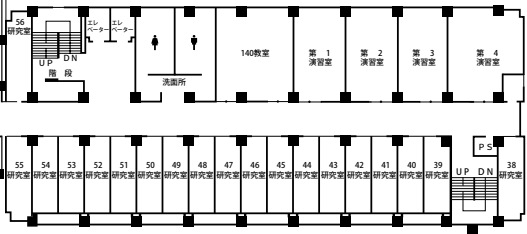


6部
本学の所在地・
仙台の交通・
宿泊案内

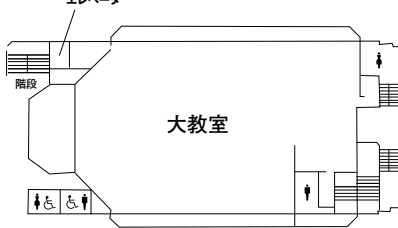
二号館 4階



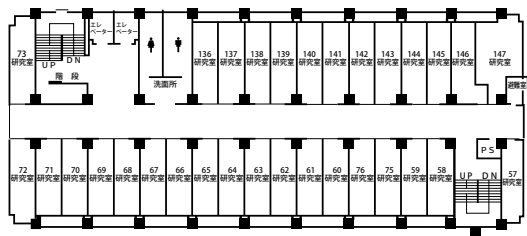
一号館 4階



一号館 6階・7階

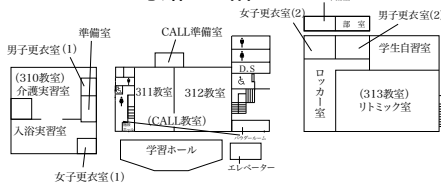


一号館 5階



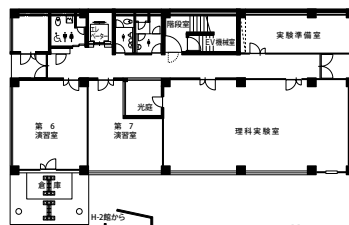
三号館

三号館 1階

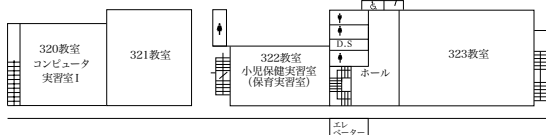


五号館

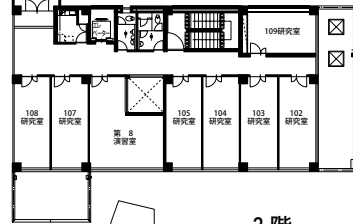
1階



三号館 2階



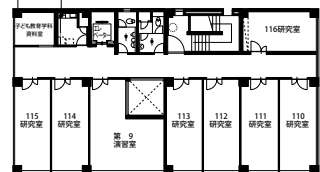
2階



三号館 3階



3階

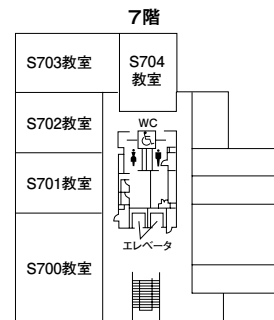
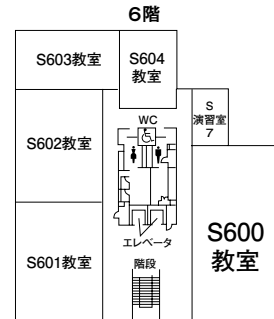
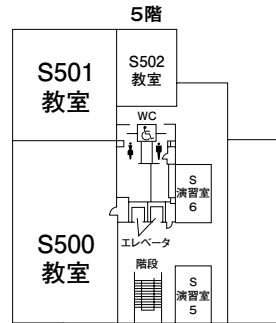
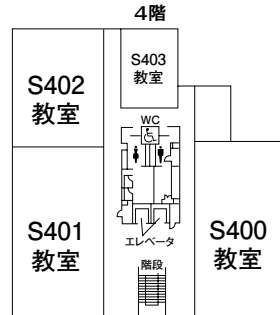
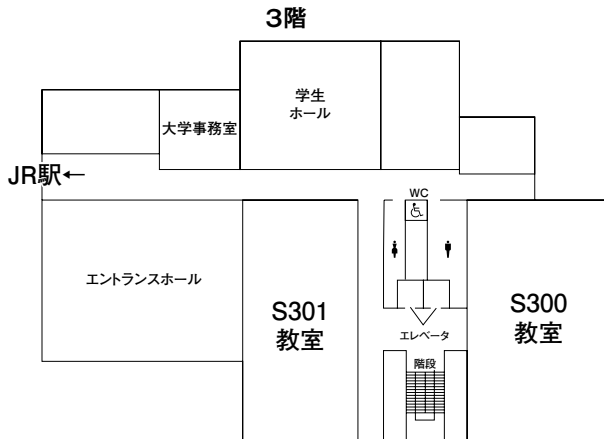
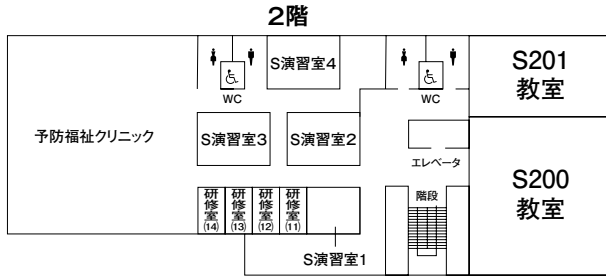


三号館 4階



ステーションキャンパス館

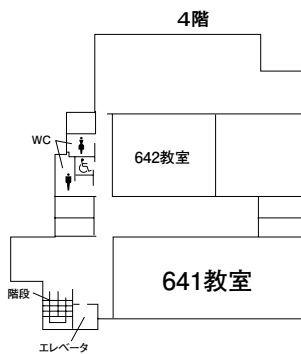
JR東北福祉大前駅舎を出てすぐ校舎に入ると3階になります。また、校舎出入口は3階です。
注意 入館に学生証が必要な場合があります。持参してください。



■国見キャンパス■

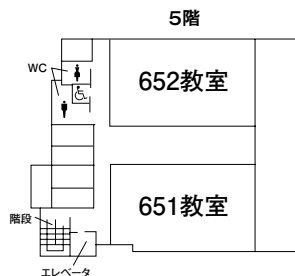
六号館

1～3階 教員駐車場



図書館

図書館内は来校時に『図書館ハンドブック』など
 でご確認ください。



東北福祉大学見キャンパス 校舎等配置図

※90ccより大きい二輪車, 自動車の駐車不可

2号館 (1号館とつながっています)

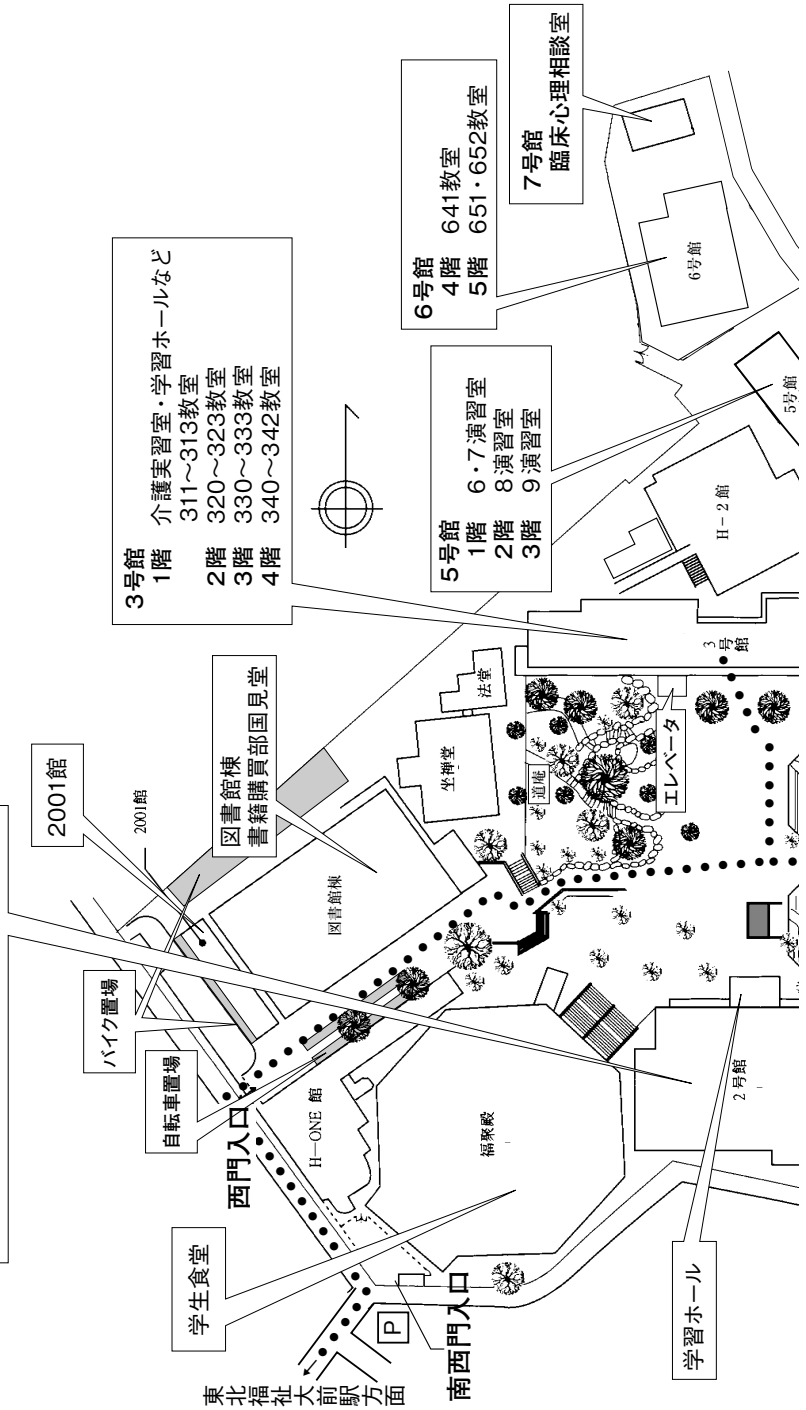
- 1階 保健室
- 2階 220・221教室 11~15演習室
- 3階 230~232教室 16~22演習室
- 4階 心理学実験室

- 3号館
- 1階 介護実習室・学習ホールなど
311~313教室
 - 2階 320~323教室
 - 3階 330~333教室
 - 4階 340~342教室

- 6号館
- 4階 641教室
 - 5階 651・652教室

- 5号館
- 1階 6・7演習室
 - 2階 8演習室
 - 3階 9演習室

- 7号館
- 臨床心理相談室



東北福祉大前駅方面

南西門入口

2022年3月5日 初版発行

発行 東北福祉大学通信教育部
〒983-8511 (本学) 仙台市宮城野区榴岡2-5-26
電話 022-292-8011
<https://www.tfu.ac.jp/tushin>
印刷・製本 今野印刷株式会社

©Tohoku Fukushi University 2022 Printed in Japan